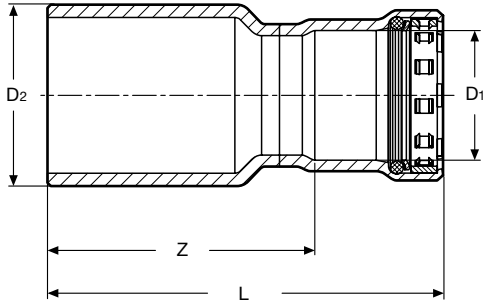


Megapress-Reduzierstück (Einsteckende)

Stahl, unlegiert

Modell 4215.1

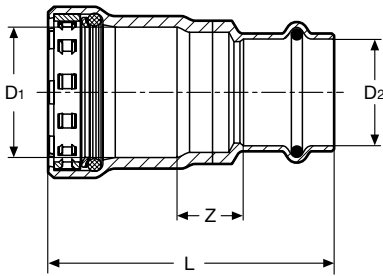


Art.-Nr.	DN	DN	D1	D2	L	Z
695 392	20	15	¾	½	75	47
695 408	25	15	1	½	82	55
695 415	25	20	1	¾	83	54
695 422	32	15	1¼	½	101	74
695 439	32	20	1¼	¾	101	72
695 446	32	25	1¼	1	101	67
695 453	40	15	1½	½	105	78
695 460	40	20	1½	¾	105	76
695 477	40	25	1½	1	105	71
695 484	40	32	1½	1¼	114	68
695 491	50	15	2	½	114	87
695 507	50	20	2	¾	114	85
695 514	50	25	2	1	114	80
695 521	50	32	2	1¼	123	77
695 538	50	40	2	1½	122	75

Megapress-Übergangsstück

Stahl, unlegiert

Modell 4213

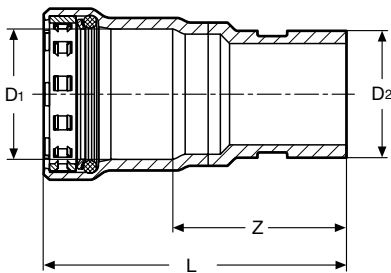


Art.-Nr.	DN	D1	D2	L	Z
718 787	15	½	15	67	18
718 794	20	¾	22	70	18
718 800	25	1	28	76	18
718 817	32	1¼	35	90	18
718 824	40	1½	42	102	18
718 831	50	2	54	108	18

Megapress-Übergangsstück (Rollnut System)

Stahl, unlegiert

Modell 4213.1



Art.-Nr.	DN	DN	D1	D2	L	Z
718 343	25	25	1	1	81	47
718 756	32	32	1¼	1¼	93	46
718 763	40	40	1½	1½	95	47
718 770	50	50	2	2	97	47