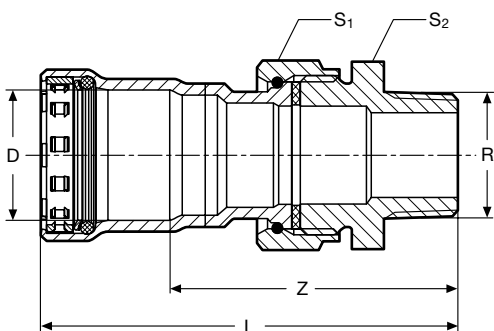


**Megapress-Verschraubung (flachdichtend)**

Stahl, unlegiert

Modell 4263

Art.-Nr.	DN	D	G	L1	L2	Z	S
718 886	15	1/2	3/4	69	8	33	30
718 855	20	3/4	1	70	8	33	37
718 848	25	1	1 1/4	79	10	34	46
718 879	25	1	1 1/2	74	10	29	53
718 862	32	1 1/4	1 1/2	93	10	37	53

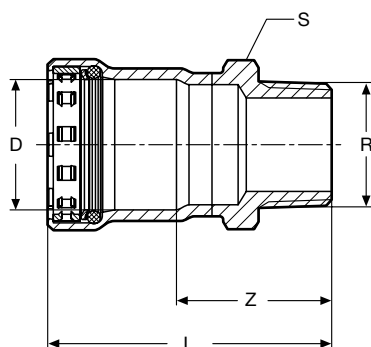


**Megapress-Verschraubung (AG – flachdichtend)**

Stahl, unlegiert

Modell 4265

Art.-Nr.	DN	D	L	Z	S1	S2
718 923	15	1/2	94	66	30	27
718 909	20	3/4	100	71	37	34
718 893	25	1	111	76	46	46
718 916	32	1 1/4	128	82	53	50

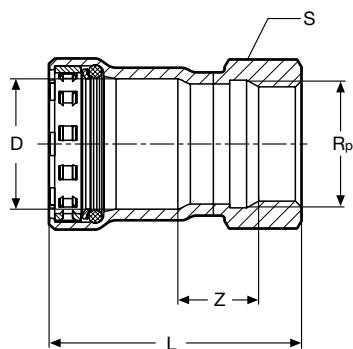


**Megapress-Übergangsstück (AG – Mehrkant)**

Stahl, unlegiert

Modell 4211

Art.-Nr.	DN	D	R	L	Z	S
695 279	15	1/2	1/2	64	37	27
695 286	20	3/4	3/4	70	40	32
695 293	25	1	1	78	43	41
695 309	32	1 1/4	1 1/4	92	46	46
695 316	40	1 1/2	1 1/2	95	48	55
695 323	50	2	2	104	54	70



**Megapress-Übergangsstück (IG – Mehrkant)**

Stahl, unlegiert

Modell 4212

Art.-Nr.	DN	D	Rp	L	Z	S
695 330	15	1/2	1/2	56	19	27
695 347	20	3/4	3/4	60	21	32
695 354	25	1	1	67	21	41
695 361	32	1 1/4	1 1/4	83	22	46
695 378	40	1 1/2	1 1/2	86	25	55
695 385	50	2	2	91	24	70