

Viega Advantix Vario:
die erste Duschrinne nach Maß.

0

10

20

30

viega

Viega Advantix Vario. Millimetergenau kürzbar. Grenzenlos flexibel.

Über kurz oder lang eine Erfolgsgeschichte

Viega Advantix Vario ist die erste beliebig kürzbare Duschrinne. Ohne großen Aufwand lässt sie sich millimetergenau auf das gewünschte Maß ablängen und flexibel installieren – an der Wand oder frei im Raum, geradlinig oder über Eck. So wird die Viega Advantix Vario nicht nur allen baulichen Anforderungen gerecht. Sie ermöglicht auch eine individuelle Badgestaltung ohne Kompromisse.

Die Vorteile im Überblick:

- ▣ preisgekröntes Design
- ▣ attraktive Farbvarianten
- ▣ grenzenloser Gestaltungsspielraum
- ▣ ersetzt alle Sonderlängen von 30 bis 280 cm
- ▣ einfache, schnelle Montage
- ▣ variable Einbauhöhe
- ▣ sicheres Abdichtungskonzept
- ▣ höhenverstellbarer Rost
- ▣ selbstreinigender Ablauf
- ▣ Ablaufleistung bis zu 2,4 l/s
- ▣ umfassendes Zubehör

DESIGN PLUS

powered by: ISH



reddot design award
winner 2011



German
Design Award

WINNER 2013



0

10

20

30

40

50



Einfache, schnelle Montage

Schritt 1: Rinnengrundkörper mittels Bügelsäge und Sägehilfe ablängen, Schnittstellen entgraten, Verschlusskappen aufstecken und verschrauben. Schritt 2: Bauhöhe ermitteln, Höhenausgleichsstück kürzen und Ablaufgarnitur und Stellfüße montieren. Schritt 3: Duschrinne ausrichten, an die Abflussleitung anschließen und Füße fixieren. Fertig.



Sicheres Abdichtungskonzept

Eine dauerhafte und praxisgerechte Abdichtung ist das wichtigste technische Detail einer bodengleichen Dusche. Bei Advantix Vario sind alle hierfür benötigten Materialien, wie Spezialkleber und Dichtband, im Lieferumfang enthalten.



Höhenverstellbarer Rost

Mittels justierbarer Steghalter lässt sich die Rosthöhe exakt an Fliesenhöhen von 5 bis 20 mm anpassen. Kommen stärkere Bodenbeläge (z.B. Natursteine) zum Einsatz, kann der Stegrost mit einem Zubehörset auf 15 bis 30 mm eingestellt werden.

Sichere Verbindung

Für eine Eck-, U- oder Langvariante stehen zusätzliche Verbindungsstücke zur Verfügung. Deren Schnittstellen zur Rinne sind mit speziellen Dichtungen versehen, die einen dauerhaft sicheren Anschluss garantieren.

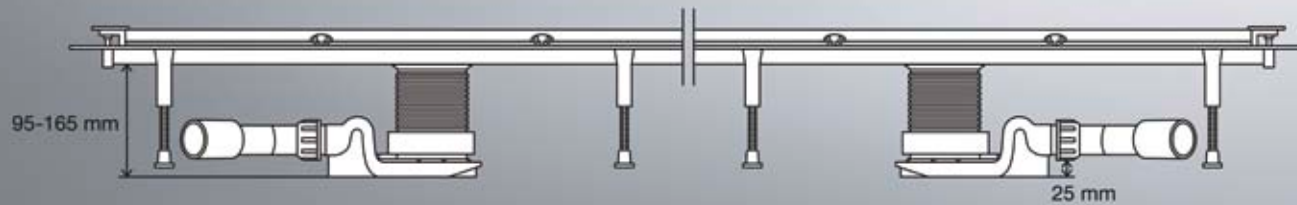
60

70

80

90

100



Extreme Länge, variable Höhe

Ab einer Einbaulänge von 80 cm kann durch eine zweite Duschrinne die Ablaufleistung verdoppelt werden. Gerade Ausführungen sind bis zu 280 cm, U- und Eckkonstruktionen mit einer Schenkellänge bis zu 160 cm möglich. Selbst im flachsten Einbaustand beträgt der Höhenunterschied des Ablaufstutzens zum Untergrund immer noch 2,5 cm. Somit können bei normgerechtem Gefälle 250 cm Anschlussleitung verlegt werden, ohne die Duschrinne anheben zu müssen. Die Ablaufleistung liegt je nach Einbaufall zwischen 0,4 und 0,8 l/s pro Ablauf.

Selbstreinigender Ablauf

Eine rückstandslose Entwässerung wird durch geringe Strömungswiderstände und hohe Fließgeschwindigkeiten der speziell konstruierten Advantix-Ablaufgarnitur erreicht. Auch der Grundkörper der Advantix Vario-Duschrinne ist extrem leicht zu reinigen: zum einen durch seine schmale Bauform, zum anderen durch das Fehlen jeglicher Schmutzbarrieren in seinem Inneren, denn der passende Stegrost kommt ganz ohne Stützfüße aus.

110

120

130

140

150

160



Preisgekröntes Design

Die feinen Edelstahl-Stegroste integrieren sich harmonisch in jede Fliesenoptik. Zusätzliche Designvariationen ergeben sich durch den Einsatz von Fliesenabschlusschienen. Dafür wurde die Advantix Vario bereits mit mehreren Designpreisen ausgezeichnet.



Grenzenloser Gestaltungsspielraum

Ob besonders lange Geraden, Eckkonstruktionen oder sogar U-förmige Bauweisen – die Viega Advantix Vario schafft echte Freiräume und ermöglicht so eine außergewöhnliche Badgestaltung. Dank der neuen Artikel, wie Verbindungs-, Eck- und Endverschlussstück, lässt sie sich problemlos auf die jeweiligen Räumlichkeiten anpassen.



Attraktive Farbvarianten

Mit insgesamt vier Farbvarianten integriert sich die Viega Advantix Vario harmonisch in jedes Badensemble. Neben Ausführungen in Edelstahl matt und glänzend sind nun auch Varianten in schwarz und weiß erhältlich – für noch mehr Farbharmone im Bad.

60

70

80

90

100



Advantix Stegrost, 30–120 cm*
Modelle 4965.30, 4965.31, 4965.32, 4965.33



Stegrost 20 cm*
Modell 4965.60, 4965.61, 4965.62, 4965.63



Feinbausset Verbindungsstück*
Modell 4965.50



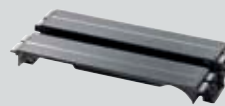
Feinbausset Ecke*/**
Modell 4965.5



Advantix Vario Grundkörper
Modell 4965.10



Endverschlussstück
Modell 4965.16



Verbindungsstück
Modell 4965.12



Verbindungsstück Ecke
Modell 4965.14

Entgrater
Modell 2043



Reinigungsadapter
Modell 4965.91



Entnahme-Werkzeug
Modell 4965.90



- Für Natursteinböden bis 30 mm Höhe kann ein spezielles Zubehörset bestellt werden.
- * Alle Stegroste und Feinbaussets sind in Edelstahl matt, Edelstahl glänzend, schwarz und weiß erhältlich.
- **Ab einem Schenkellaß von über 120 cm ist zusätzlich der Stegrost 20 cm erforderlich.