

Heizkörperregler TheraPro HR90

Elektronischer Heizkörperregler

ANWENDUNG

Der TheraPro HR90 ist ein elektronischer Heizkörperregler mit modernem Design der als Standalone-Regler für die Heizkörperregelung eingesetzt wird. Er bietet eine Menge an nützlichen Funktionen, die den Komfort für den Nutzer erhöhen und zusätzlich Energiekosten sparen. Zur optimalen Lesbarkeit des Displays wird die Hintergrundbeleuchtung eingeschaltet, sobald eine Taste gedrückt wird oder das Drehrad sich bewegt. Zum optimalen Ablesen ist die Displayposition verstellbar. Die Installation und Inbetriebnahme geht schnell durch den einfachen Schließmechanismus am Ventilaufsatz und die 3 voreingestellten Standard Zeitprogramme, die frei wählbar sind. Das Zeitprogramm lässt sich selbstverständlich individuell an den Tagesablauf anpassen. 6 Schaltpunkte pro Tag und 3 unterschiedliche Sollwerttemperaturen, die frei einstellbar sind, sorgen für Flexibilität und erhöhten Komfort. Unterschiedliche Betriebsarten und Sondertagfunktion können nach Bedarf gewählt werden:

- Automatik, ECO und Manuell
- Urlaub, Party und Sondertag

Der Sondertag ist ein separates Tagesprogramm, das an besonderen Tagen z.B. Feiertagen etc. aktiviert werden kann. Zur zusätzlichen Energieeinsparung wird beim drücken der ECO-Taste die Sollwerttemperatur nochmals um 3°C abgesenkt. Es besteht die Möglichkeit, die Optimierung zu aktivieren (Optimum Start und Optimum Start/Stop). Dabei wird erreicht, dass zur programmierten Zeit die Sollwerttemperatur bereits erreicht ist. Eine Auswahl von Parametern ermöglicht es, spezielle Funktionen anzupassen.

Beispiel

- Spracheinstellung
- Hintergrundbeleuchtung Ein/Aus
- Empfindlichkeit der Fensterfunktion
- Ventilhub
- Temperaturbegrenzung (untere/obere Temperatur)
- Temperatur Offset
- Fensterfunktion Auto oder externer Fensterkontakt
- Kindersicherung (Gerät blockieren)
- Wochentag für den Ventilschutz Zyklus einstellen

ZERTIFIZIERUNG

- CE
- RoHS




BESONDERE MERKMALE

- Neues attraktives Design aus hochwertigem Kunststoff und hochglanz polierter Oberfläche
- Hintergrundbeleuchtetes Display mit scharfen Konturen hervorragend ablesbar und Textanzeige
- Großes im Neigungswinkel verstellbares Display (0...40° einstellbar)
- Unterschiedliche Sprachen einstellbar
- Schnelle Montage und einfache Inbetriebnahme
- Verschiedene Betriebsarten Urlaub, Party, separates Zeitprogramm für Sondertage
- Zusätzliche Funktionen zur Energieeinsparung ECO-Betrieb, Optimierung
- Anschluss eines Raumtemperaturfühlers RF20 zur externen Messung der Raumtemperatur und/oder eines Fensterkontakts HCA30 über spezielles Anschlusskabel ACS90 möglich
- Erstelltes Zeitprogramm kann auf weitere Geräte kopiert werden
- Diebstahlschutz für Batterien und Gerät
- Kindersicherung

TECHNISCHE DATEN

Spezifikationen	
Thermostatgewinde:	M30 x 1,5
Schutzklasse:	IP 30
Sensor:	NTC
Material:	PC
Display:	Textdisplay 9 Zeichen
Elektrische Daten	
Stromversorgung:	Batterie oder Akku
Batterietyp:	LR6, AA, AM3, 2x Mignon 1,5V, Alternativ 2x Lithium 1,5V, 2x NiMH 1,2V (Akku)

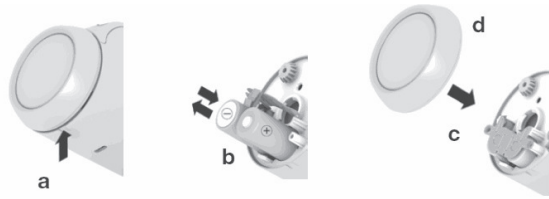
DISPLAY UND BEDIENTASTEN

Übersicht	Komponenten
 <p>The image shows the front of the thermostat. Callout 1 points to the top bar of the display. Callout 2 points to the temperature reading '21.0 °C'. Callout 3 points to the text 'AUTOMATIK'. Callout 4 points to the 'OK' button. Callout 5 points to the rotary dial. Callout 6 points to the 'PROG' button. Callout 7 points to the 'AUTO/ECO/MANU' button. Callout 8 points to the battery status icon in the top left corner of the display.</p>	1 Heizzeit/Sparzeit in Stunden 2 Temperaturanzeige: z.B. aktuelle Raumtemperatur (Werkeinstellung) oder gemessene Temperatur, falls in Parameter 9 konfiguriert 3 Textanzeige mit 9 Zeichen 4 Taste [OK]: Einstellungen bestätigen 5 Stellrad: Einstellungen ändern 6 Taste [PROG]: Betriebsarten wählen, Zeitprogramm einstellen; Langer Tastendruck (ca. 10 Sekunden): Parameter können geändert werden; Programmierung: zurück zur nächsthöheren Ebene 7 Taste [AUTO/ECO/MANU]: Wechseln zwischen Automatik-, ECO- und manuellem Betrieb Im Programmiermodus: Beenden (Ohne speichern) 8 Batteriestatus

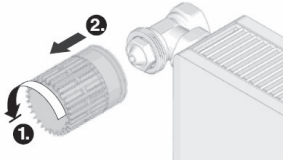
EINBAUHINWEISE

Installation

- 1) Batterien einlegen 2x 1,5V Typ: LR6, AA,AM3



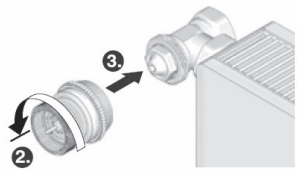
- 2) Sprache, Datum und Uhrzeit einstellen
- 3) Thermostatkopf entfernen



- 4) Ventilaufsatz trennen



- 5) Ventilaufsatz auf Ventil schrauben. Wenn nötig, Adapter verwenden

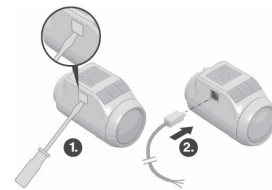
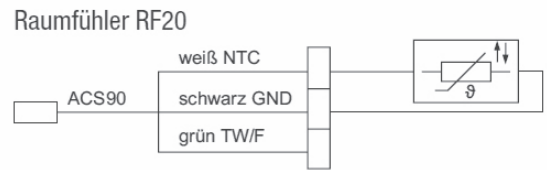


- 6) Ventilaufsatz mit Regler verbinden

FERTIG! Der TheraPro HR90 arbeitet nun automatisch mit dem Standard Zeitprogramm

Anschluss externer Raumfühler RF20 und externer Fensterkontakt

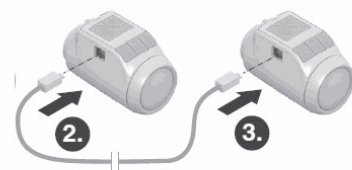
Kabelanschlüsse



Kabel 2 m ACS90

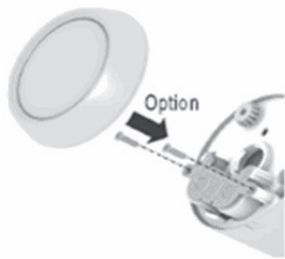
Zeitprogramm kopieren auf weitere TheraPro HR90 Geräte

Wenn mehrere TheraPro HR90 mit dem gleichen Zeitprogramm arbeiten sollen besteht die Möglichkeit, das Zeitprogramm welches in einem Gerät erstellt wird (Master) auf weitere TheraPro HR90 zu kopieren. Die Geräte werden zum Kopieren mit dem Kabel ACC90 verbunden.



Kabel 0,5 m ACC90

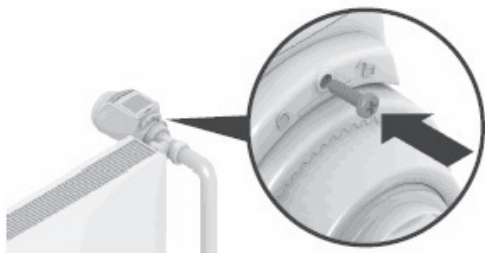
Weitere Optionen



Sicherung der Batterien mit 2 Schrauben



Die weiße Frontabdeckung kann durch eine verchromte Abdeckung (AFA90) ersetzt werden



Möglichkeit der Arretierung durch eine Schraube am Ventiladapterteil



Mit dem Displayhalter besteht die Möglichkeit das Display zu fixieren (Winkel 40°)

TRANSPORT UND LAGERUNG

Teile in der Originalverpackung aufbewahren und erst kurz vor Gebrauch auspacken. Die folgenden Parameter gelten für Transport und Lagerung:


Parameter	Wert
Umgebung:	sauber, trocken und staubfrei
Min. Umgebungstemperatur:	0 °C
Max. Umgebungstemperatur:	50 °C
Lagertemperaturbereich:	-20...+55 °C
Min. relative Luftfeuchtigkeit der Umgebung:	10 % *
Max. relative Luftfeuchtigkeit der Umgebung:	90 % *

* nicht kondensierend

BESTELLINFORMATION

EAN-Code	L	B	H	Art.-Nr.:
5025121383974	96 mm	54 mm	60 mm	HR90

Zubehör

	Beschreibung	Größe	Artikelnummer
	AVS90 Vandalenschutz		AVS90
	AFA90 Drehrad mit Frontabdeckung, Chrom (3 Stück)		AFA90

	ACS90	Anschlusskabel	
		für Raumfühler RF20 und Fensterkontakt HCA30	ACS90
	ACC90	Kabel zum Kopieren der Zeitprogrammierung	
		HR90 zu HR90	ACC90
	RF20	Raumtemperaturfühler RF	
		NTC für Wohnräume, Wandaufbau	RF20
	HCA30	Externer Fensterkontakt	
			HCA30
	HCA1VEL	Montage Adapter für Uponor-Provario-Verteiler (Velta)	
			HCA1VEL
	ACH28	Adapter mit Gewindeanschluss	
		für Comap- und Herz-Ventile	M28 x 1,5 ACH28
	EVA1-THERAFIX	Adapter Therafix	
		für HR90, HR91, HR92	EVA1-THERAFIX
	EVA1-DANFOSS	Danfoss-Adaptersatz	
		für RA/RAV/RAVL	EVA1-DANFOSS



Ademco 1 GmbH
 Hardhofweg 40
 74821 Mosbach
 DEUTSCHLAND
 Tel.: +49 1801 466 388
 Fax: +49 800 0466 388
 info.de@resideo.com
 homecomfort.resideo.com/de

Ademco Austria GmbH
 Thomas Klestil Platz 13
 1030 Wien
 ÖSTERREICH
 Tel.: +43 810 200 213
 Fax: +43 1 2057 740 038
 info.at@resideo.com
 homecomfort.resideo.com/at

Pittway 3 GmbH
 Industriestrasse 25
 8604 Volketswil
 SCHWEIZ
 Tel.: +41 44 945 01 01
 Fax: +41 44 945 01 06
 info.ch@resideo.com
 homecomfort.resideo.com/ch

bk-electronic GmbH
 Hardhofweg 40
 74821 Mosbach
 DEUTSCHLAND
 Tel.: +49 6261 81 1235
 Fax: +49 6261 97 83351
 retail@honeywellhome.com
 livewell.honeywellhome.com
 getconnected.honeywellhome.com