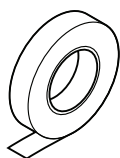


### GS-54

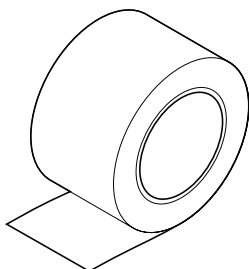


#### Hochfestes Glasseideklebeband

- Temperaturbeständiges Klebeband
- 16 m-Rolle für ca. 16 m Rohrleitung
- PCN: C77221-000

**Geeignet für Edelstahlrohre.**

### ATE-180

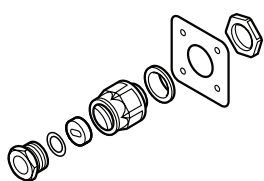


#### Aluminium-Klebeband

- Temperaturbeständig bis 150°C
- Optimale Wärmeverteilung z.B. auf Kunststoffrohren
- 55 m-Rolle für ca. 55 m Rohrleitung
- Silikonfrei
- PCN: 846243-000

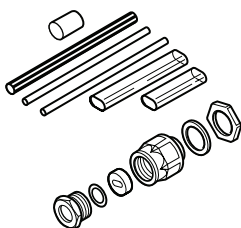
**Auf Kunststoffrohren Temperaturhalteband vollflächig der Länge nach mit Aluminium-Klebeband überkleben. Geeignet für Edelstahlrohre.**

### IEK-20-M (für HWAT-L, -M) Isolierungseinführung /IEK-25-04 (für HWAT-R)



- Einführung in Blechmantelumhüllung
- Bestehend aus: Befestigungsblech, Verschraubung, Schlitzdichtung
- PCN IEK-20-M: 1244-000965
- PCN IEK-25-04: 332523-000

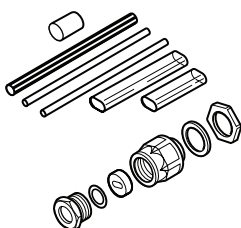
### CE20-01



#### Anschluss- und Endabschlussgarnitur

- wird je HWAT-L/M Bandedeinführung in den Anschlusskasten JB16-02 benötigt
- Warmschrumpftechnik
- Verschraubung M20
- PCN: 734312-000

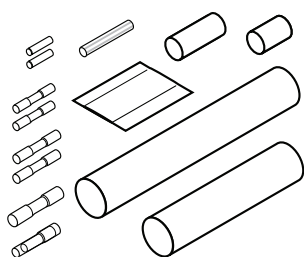
### CE25-01



#### Anschlussgarnitur für Zuleitungskabel mit Endabschluss

- wird je HWAT-R Bandedeinführung in den Anschlusskasten JB16-02 benötigt
- Warmschrumpftechnik
- Verschraubung M25
- PCN: 040466-000

### CCE-03-CR



#### Anschlussgarnitur für Zuleitungskabel mit Endabschluss für 3 x 1,5 mm<sup>2</sup> oder 3 x 2,5 mm<sup>2</sup> Anschlussleitung mit HWAT-L/M/R

- Endabschluss
- Warmschrumpftechnik
- PCN: 568430-000