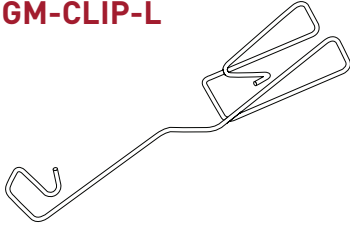
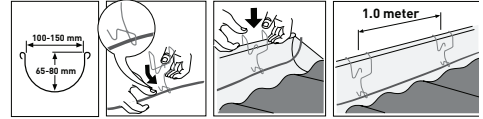


GM-CLIP-L



Clip zur schnellen und zuverlässigen Befestigung der Dachrinnen-Heizbänder GM-2X, GM-2XT an Aufdachrinnen mit L-Profil

- PCN: 1244-01385
- Material: Rostfreier Federstahl EN 1.4310
- Draht: Ø 2,5 mm
- Höhe: 150 mm
- Dachrinentyp:
Aufdachrinnen mit L-Profil,
140–150 mm Höhe, mit max. 15 mm Randbreite
- Geeignet für: Heizband GM-2X, GM-2XT
- Packungsinhalt: 10 Clips/Packung
- Eingetragenes Gebrauchsmuster: 001357560-0001

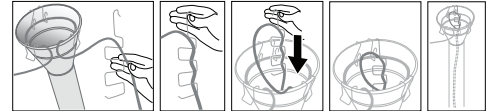


GM-HANGAR

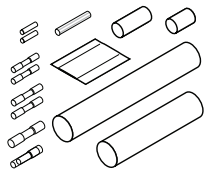


Tragende Halterung für breite Dacheinlauf-Trichter zur schnellen und einfachen Befestigung der Heizbänder GM-2X und GM-2XT

- PCN: 1244-013852
- Material: Edelstahl EN 1.4301
- Draht: Ø 4,0 mm
- Höhe: 225 mm
- Dachrinentyp: Breite
Einlauftrichter mit max. Randbreite von 20 mm
- Geeignet für: GM-2X, GM-2XT
- Packungsinhalt: 5 Halterungen/Packung



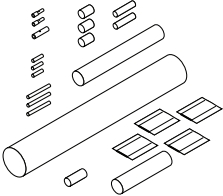
CCE-03-CR (nur für GM-2X)



Verbindungsgarnitur auf Anschlusskabel mit Endabschluss

- für 3 x 1,5 mm² oder 3 x 2,5 mm².
- Anschlussleitung mit GM-2X
- Warmschrumpftechnik
- PCN: 568430-000

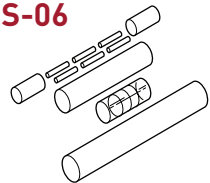
TE-01-CR



Warmschrumpf-T-Abzweig für 3 Heizbänder inkl. 2 Endabschlüsse

- PCN: 1244-003202

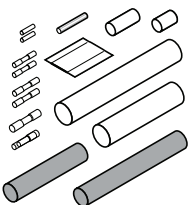
S-06



Verbindungsgarnitur für GM-2X

- Warmschrumpftechnik
- PCN: 054953-000

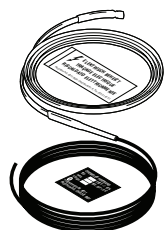
CCE-04-CT (nur für GM-2XT)



Verbindungsgarnitur auf Anschlusskabel mit Endabschluss

- für 3 x 1,5 mm² oder 3 x 2,5 mm².
- Anschlussleitung mit GM-2XT
- Warmschrumpftechnik
- PCN: 243676-000

9 Fixlängen



Anschlussfertig konfektioniert mit 8 m Anschlusskabel, 3 x 1,5 mm² und einem Endabschluss

	PCN	
GM-2X-SA-5	191808-000	5 m GM-2X
GM-2X-SA-8	106160-000	8 m GM-2X
GM-2X-SA-12	159067-000	12 m GM-2X
GM-2X-SA-16	650854-000	16 m GM-2X
GM-2X-SA-20	973923-000	20 m GM-2X
GM-2X-SA-25	838627-000	25 m GM-2X
GM-2X-SA-30	925956-000	30 m GM-2X