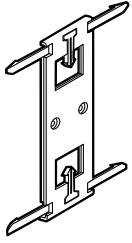


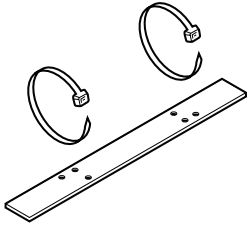
RayClic-SB-02



Haltebügel für Wandmontage von RayClic

- PCN: 852001-000

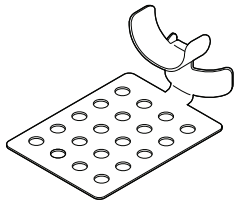
GM-RAKE



Schutzprofil/Kantenschutz z.B. am Übergang Rinne/Fallrohr

- Abstandhalter bei Mehrfachverlegung
- VA-Stahl, einschl. UV-beständigen Kabelbindern
- PCN: 912791-000

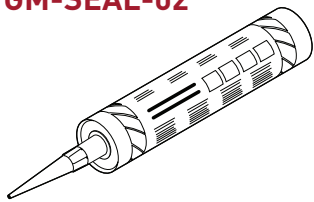
IceStop-GMK-RC



Befestigungsplatte aus eloxiertem Aluminium zur Fixierung des Dachrinnenbandes auf Dachflächen und Dachrinnen

- PCN: 153651-000

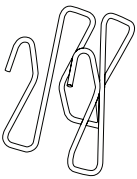
GM-SEAL-02



Universalkleber für IceStop-GMK-RC. Ideal geeignet für Metall-, Kunstst offdächer, Dachziegel aus Beton oder Ton, sowie Asphalt, Bitumen oder Teerpappen

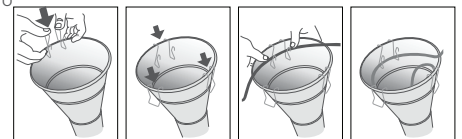
- Polyurethan-Basis
- Kartusche 300 ml
- PCN: 1244-012310

GM-CLIP-S



Clip zur schnellen und zuverlässigen Befestigung der Heizbänder GM-2X, und GM-2XT an breiten Dacheinlauf-Trichtern

- PCN: 1244-013849
- Material: Rostfreier Federstahl EN 1.4310
- Draht: Ø 2,5 mm
- Höhe: 55 mm
- Dachrinentyp: Breite Einlauftrichter mit max.
- Randbreite 10 mm
- Packungsinhalt: 10 Clips/Packung
- Artikelnummer: 1244-013849
- Eingetragenes Gebrauchsmuster: 001357560-0003



GM-CLIP-M



Clip zur schnellen und zuverlässigen Befestigung der Heizbänder GM-2X, GM-2XT an halbrunden Dachrinnen

- PCN: 1244-013850
- Material: Rostfreier Federstahl EN 1.4310
- Draht: Ø 2,5 mm
- Höhe: 100 mm
- Dachrinentyp: Halbrunde Dachrinnen, Breite: 100–150 mm, Tiefe und 65–80 mm, Randbreite mit max. 17 mm
- Geeignet für: GM-2X, GM-2XT
- Packungsinhalt: 10 Clips/Packung
- Eingetragenes Gebrauchsmuster: 001357560-0002

