



Standard



MAICO

VENTILATOREN

Ventilatoren für kleine und mittelgroße Räume

ECA **piano**

ECA 120 / ECA 150





Barrierefreie Entlüftung für's Bad und WC

Mit dem ECA piano H und dem ECA 120 KF bzw. 150 KF ist der Betrieb der Ventilatoren komplett automatisiert. Die feuchte- und lichtgesteuerten Ventilatoren schalten sich selbst ein und wieder aus und sind deshalb besonders für den Einsatz in barrierefreien Wohnungen geeignet. Die Ventilatoren lassen sich aber auch jederzeit über einen Schalter betätigen.



Vorbildlich in puncto Perfektion

Funktion und Eleganz mit der Frischluftgarantie



ECA 120 bzw.
ECA 150

ECA 120 K bzw.
ECA 150 K

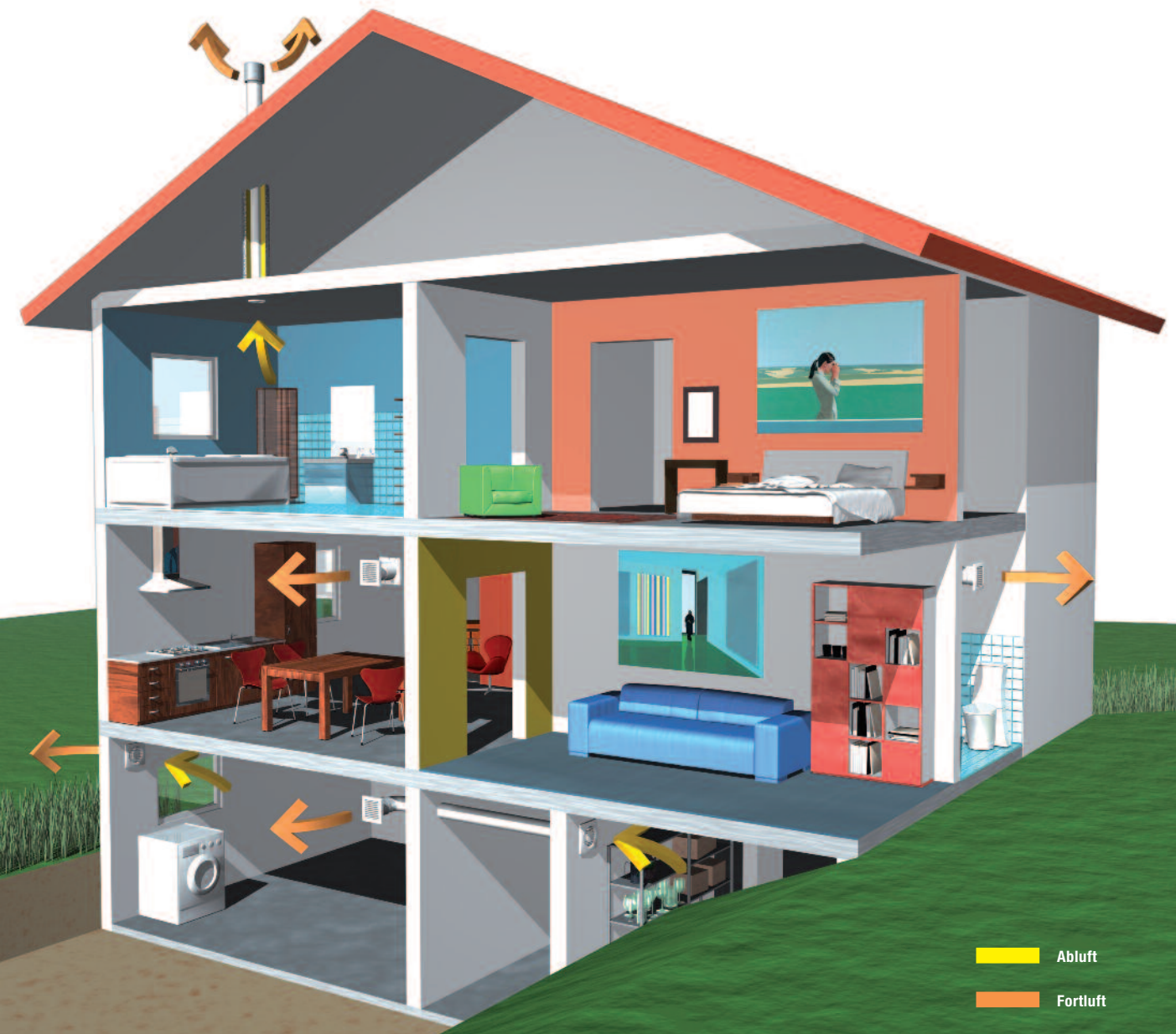
ECA piano

Produktreihe ECA

Hervorragende Werte

Die ECA-Produktreihe verbindet leistungsstarke Technik und elegantes Design. Die Ventilatoren sind so konzipiert, dass sie mit ihren unterschiedlichen Fördervolumen eine ganze Palette verschiedener Aufgaben bewältigen können. Angefangen von Bad und WC über Fitness- und Hobbyraum bis hin zu Aufenthaltsraum und kleiner Werkstatt.

Und so funktioniert es: Der ECA fördert die verbrauchte Luft nach draußen und verhindert so, dass belastete Luft sich im Raum ansammelt. Damit ist auch das Thema Schimmel wegen zu hoher Feuchtigkeit passé. Gleichzeitig strömt zugfreie, frische Luft über Außenluftdurchlässe in den Raum und sorgt so für ein angenehmes und gesundes Raumklima.



Vielseitige Einsatzbeispiele aus der Praxis:

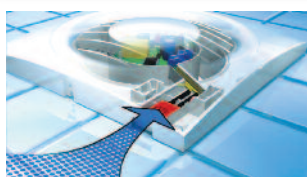
ECA piano ●

ECA 120 ●

ECA 150 ●

- Bad und WC ●
- Abstellraum ●
- Küche ● ●
- Keller, z. B. Waschküche ● ● ●
- Hobbyraum und Saunavorraum ● ● ●
- Aufenthaltsräume und Wartezimmer ● ●
- Garagen ● ● ●
- Vereinsheime ● ● ● ●
- Kleine Werkstätten ● ● ● ●

ECA piano mit zusätzlicher Ausstattung



Kombinierte Feuchte- und Zeitsteuerung zur Entlüftung



Besonders leise dank innovativem Laufrad



Energiesparend mit einer Leistungsaufnahme von nur 8 W

Wichtige Einbauhinweise

Perfekte Planung – perfekte Lüftung



Ausgleichende Maßnahmen

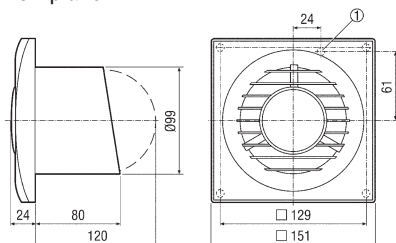
Die Zuführung der notwendigen Frischluft ist bei geringeren Volumenströmen wie beispielsweise im Badezimmer über Türlüftungsgitter möglich. In Räumen, in denen sich mehrere Personen aufhalten, wird die Frischluftzufuhr über Außenluftdurchlässe ALD gewährleistet, z. B. in Wartezimmern. Zusätzlich lässt sich bei den ALD's der Volumenstrom stufenlos regulieren und kann so optimal an die gegebenen Verhältnisse angepasst werden.

Weiteres Zubehörprogramm

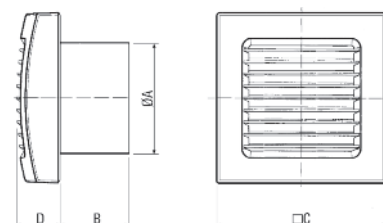
Von Außengitter über Dachhaube bis hin zur Wandhülse – MAICO hält für die unterschiedlichsten Anforderungen stets passende Lösungen bereit. Dies erleichtert die Planung und vereinfacht die Montage vor Ort.

Maßzeichnungen

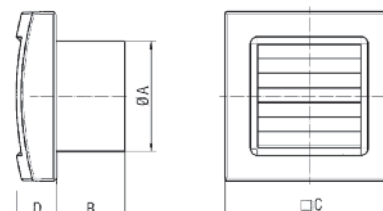
ECA piano



ECA 120 / 150



ECA 120 K / 150 K

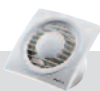


Maße (mm) ECA 120 / 150 und ECA 120 K / 150 K

Artikel	A	B	C	D
ECA 120 / ECA 120 K	118,5	75	171	39 / 36
ECA 150 / ECA 150 K	145	80	200	44 / 40

Typenübersicht

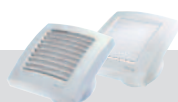
ECA piano / DN 100



Artikel	Artikel-Nummer	Ausführung	Spannung/ Frequenz 50 / 60 Hz	Förder- volumen m³/h	Leistungs- aufnahme W	Schalldruck- pegel dB(A)*	Schutzart IP	Netz- zuleitung mm²
ECA piano	0084.0080	Standardausführung	230 V	80	8	26	X4	3 x 1,5
ECA piano TC	0084.0081	Einstellbarer Nachlauf	230 V	80	8	26	X4	5 x 1,5
ECA piano H	0084.0082	Feuchtesteuerung mit einstellbarem Nachlauf	230 V	80	8	26	X4	5 x 1,5

* in 3 m Abstand, Freifeldbedingungen

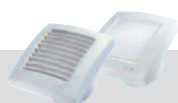
ECA 120 und ECA 120 K / DN 120



Artikel mit Innengitter	Artikel- Nummer	Ausführung	Spannung/ Frequenz 50 / 60 Hz	Förder- volumen m³/h	Leistungs- aufnahme W	Schalldruck- pegel dB(A)*	Schutzart IP	Netz- zuleitung mm²
ECA 120	0084.0006	Standardausführung	230 V	170	19	42	45	3 x 1,5
ECA 100 VZ	0084.0007	Verzögerungszeitschalter	230 V	170	19	42	45	5 x 1,5
ECA 120 F	0084.0008	Lichtsteuerung	230 V	170	19	42	45	3 x 1,5
ECA 120 P	0084.0034	Zugschnurschalter	230 V	170	19	42	23	3 x 1,5
ECA 120 24 V	0084.0019	Sicherheitskleinspannung	230 V	170	19	42	45	3 x 1,5
mit elektrischem Innenverschluss								
ECA 120 K	0084.0009	Standardausführung	230 V	180	19	36	34	3 x 1,5
ECA 120 KVZ	0084.0010	Verzögerungszeitschalter	230 V	180	19	36	34	5 x 1,5
ECA 120 KF	0084.0011	Lichtsteuerung	230 V	180	19	36	34	3 x 1,5
ECA 120 KP	0084.0035	Zugschnurschalter	230 V	180	19	36	23	3 x 1,5

* in 3 m Abstand, Freifeldbedingungen

ECA 150 und ECA 150 K / DN 150



Artikel mit Innengitter	Artikel- Nummer	Ausführung	Spannung/ Frequenz 50 / 60 Hz	Förder- volumen m³/h	Leistungs- aufnahme W	Schalldruck- pegel dB(A)*	Schutzart IP	Netz- zuleitung mm²
ECA 150	0084.0012	Standardausführung	230 V	300	25	46	45	3 x 1,5
ECA 150/4	0084.0036	Standardausführung geräuscharm	230 V	150	12	29	45	3 x 1,5
ECA 150 VZ	0084.0013	Verzögerungszeitschalter	230 V	300	25	46	45	5 x 1,5
ECA 150 F	0084.0014	Lichtsteuerung	230 V	300	25	46	45	3 x 1,5
mit elektrischem Innenverschluss								
ECA 150 K	0084.0015	Standardausführung	230 V	300	25	46	34	3 x 1,5
ECA 150/4 K	0084.0037	Standardausführung geräuscharm	230 V	150	12	29	34	3 x 1,5
ECA 150 KVZ	0084.0016	Verzögerungszeitschalter	230 V	300	25	46	34	5 x 1,5
ECA 150 KF	0084.0017	Lichtsteuerung	230 V	300	25	46	34	3 x 1,5
ECA 150 KP	0084.0067	Zugschnurschalter	230 V	300	25	46	23	3 x 1,5

* in 3 m Abstand, Freifeldbedingungen

Steuerungsvarianten

Standard Standardausführung
Drehzahlsteuerbar

F Mit Lichtsteuerung
Bei Licht, min. 30 Lux, läuft der Ventilator an und bei Dunkelheit max 0,3 Lux schaltet das Gerät ab. Einschaltverzögerung 50 sec., Nachlaufzeit 6 min.
Nicht drehzahlsteuerbar.

VZ Verzögerungszeitschalter
Einschaltverzögerung 50 sec.
Nachlauf 6 min.
Nicht drehzahlsteuerbar.

24 V Sicherheitskleinspannung
Bemessungsspannung 24 V, 50 Hz.
Nur mit zugelassenem Sicherheits-
transformator TRE 50 (230 V / 24 V)
verwenden.
Nicht drehzahlsteuerbar.

P Zugschnurschalter
Zur manuellen Betätigung
über Zugschnurschalter und
Zugkordel.
Nicht drehzahlsteuerbar.

H Feuchtesteuerung mit
einstellbarem Nachlauf
Einschaltfeuchte einstellbar von
50 % rel. Feuchte bis ca. 90 %
rel. Feuchte. Nachlauf einstellbar
von 0,5 bis 18 min. Funktioniert
auch manuell über Schalter.
Nicht drehzahlsteuerbar.

TC Einstellbarer Nachlauf
Ein/Aus über Lichtschalter oder
separatem Schalter. Nachlaufzeit
einstellbar von ca. 3 bis 25 min.
Nicht drehzahlsteuerbar.

