



Leiser Betrieb



MAICO

VENTILATOREN



ECA 100 *i pro*

Der variable und intelligent programmierte
Kleinraumventilator.

Lüften nach Maß



reddot design award
winner 2010

Das Maß aller Dinge: Lüften nach Maß.

MAICO ECA 100 ipro für einen sorgsamem Umgang mit Energieressourcen.



Effizienter, variabler, effektiver:

- Vollautomatische, 2-stufige Feuchtesteuerung statt manueller Referenzwerteingabe bei Version H
- Individuelle, vom Nutzer einstellbare Einschaltverzögerung und Nachlaufzeit
- Auf das jeweilige Einsatzgebiet zugeschnittene und vom Installateur auswählbare Betriebsprogramme
- Weniger Verbrauch als eine Energiesparlampe
- Zahlreiche Steuerungsvarianten
- Barrierefreies Lüften mit den Ausführungen:
Feuchtesteuerung, Lichtsteuerung oder Bewegungsmelder

MAICO ECA 100 ipro – Lüften nach Maß. Die clevere Art des Lüftens.

Der intelligente Ventilator.

Arbeitet, wenn er gebraucht wird.
Arbeitet nicht, wenn er nicht gebraucht wird.

Neuheit! Erstmals Vollautomatik statt Sollwert-Vorgabe: die 2-stufige Feuchtesteuerung.

Im Gegensatz zu herkömmlichen, markttypischen Feuchtesteuern arbeitet der MAICO ECA 100 ipro H vollautomatisch und damit äußerst effizient. Dank seiner neuartigen Technik, die die Geschwindigkeit des Feuchteanstiegs berücksichtigt, kann er den Grund für den Anstieg erkennen.

Zuverlässig erfasst er die durch das Baden oder Duschen entstehende Feuchte und schaltet sich ein. Bei einem wetterbedingten Feuchteanstieg – z.B. bei Sommergewitter – bleibt er hingegen inaktiv.

So funktioniert's:

Bei einem Anstieg der Feuchte von mehr als 5 % schaltet sich der Ventilator ein und läuft in der Stufe 1. Die nun gemessene Feuchte wird als Referenzwert abgespeichert.

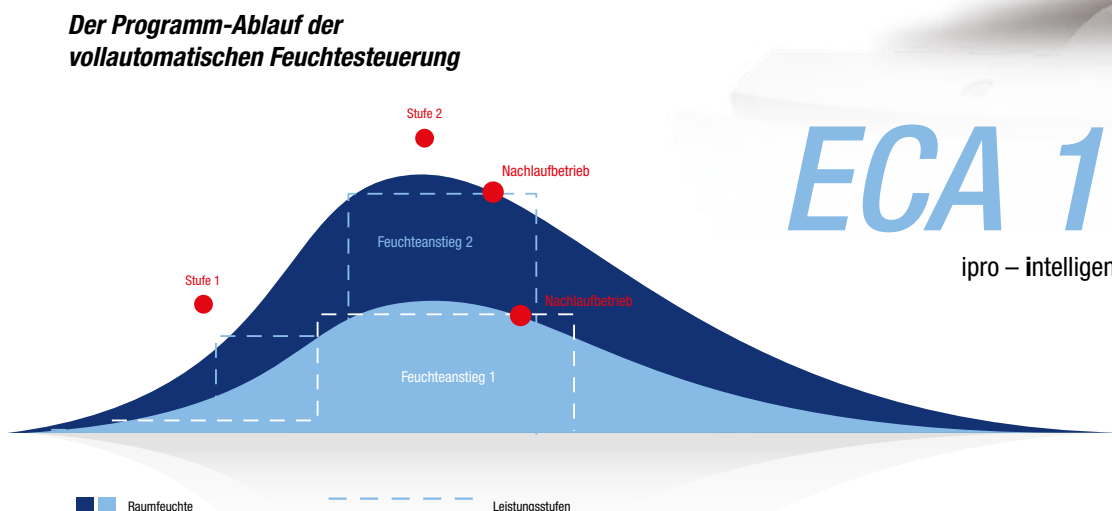
Steigt die Feuchte danach weiter, schaltet der Ventilator vollautomatisch in die Stufe 2, wenn nicht, läuft er weiter in Stufe 1.

Wird der gespeicherte Referenzwert unterschritten, geht der Ventilator automatisch in den Nachlaufbetrieb.



ECA 100 ipro

ipro – intelligent programmiert



Das flexible Multitalent für maximale Benutzerorientierung.

Die Anwendungsbereiche des ECA 100 ipro.

Ob fürs heimische Bad, für Hotelzimmer, WC, Fitness- oder Abstellräume – mit dem ECA 100 ipro **lüften Sie immer nach Maß.**

4 Betriebsprogramme für unterschiedlichste Anforderungen.

Der MAICO ECA 100 ipro verfügt über 2 Leistungsstufen sowie 4 Betriebsprogramme, mit denen er perfekt seinem jeweiligen Einsatzgebiet angepasst werden kann.

Die Stufe 1 hat eine Leistung von 78 m³/h und ist auf eine extrem leise Arbeitsweise ausgelegt.

Die Stufe 2 hat eine Leistung von 92 m³/h. Bei ihr liegt der Fokus auf einer leistungsstarken Entlüftung des Raumes.

Die 4 Betriebsprogramme sind mit einer speziellen Reihenfolge dieser Stufen programmiert und für den jeweiligen Einsatz optimiert. Der Installateur kann die Programme einfach je nach Einsatzgebiet mit einem Jumper auswählen.

Betriebsprogramme und Einsatzgebiete



Komfort-Programm z.B. fürs Bad

Auslieferungszustand

Der Fokus liegt auf leisem Lüften während Anwesenheit

Reihenfolgen der Stufen:

Benutzer anwesend – Stufe 1

Benutzer abwesend – Stufe 2



Spar-Programm z.B. für Abstellräume

Der Fokus liegt auf wirtschaftlichem Lüften

Arbeitsweise: permanent leise und effizient

Reihenfolgen der Stufen:

Benutzer anwesend – Stufe 1

Benutzer abwesend – Stufe 1



Nacht-Programm z.B. fürs Hotelzimmer

Der Fokus liegt auf der Nachtruhe

Arbeitsweise: erst intensiv, dann leise

Reihenfolgen der Stufen:

Benutzer anwesend – Stufe 2

Benutzer abwesend – Stufe 1



Power-Programm z.B. für Saunavorräume

Der Fokus liegt auf dem Abtransport von viel Feuchtigkeit

Arbeitsweise: permanent hohe Leistung

Reihenfolgen der Stufen:

Benutzer anwesend – Stufe 2

Benutzer abwesend – Stufe 2

Schnell, einfach, individuell:

Die Einstellung der Einschaltverzögerung und Nachlaufzeit durch den Betreiber.

Direkt hinter der Design-Abdeckung des ECA 100 ipro befinden sich zwei Tasten, mit denen der Betreiber die Einschaltverzögerung und die Nachlaufzeit auf seine Bedürfnisse einstellen kann.

Unter der Einschaltverzögerung versteht man die Zeit zwischen dem EIN-Impuls – z.B. durch das Einschalten des Lichts – und dem tatsächlichen Anlaufen des Ventilators.

Unter der Nachlaufzeit versteht man die Zeit, in der der Ventilator noch nach dem AUS-Impuls – z.B. durch das Ausschalten des Lichts – in Betrieb ist.

LED-Anzeige für die optische Rückmeldung.

Für eine einfache Handhabung sorgt zusätzlich die stilvolle, grüne LED-Anzeige. Diese ist nur aktiv, wenn sie während des Programmierens gebraucht wird. Im normalen Betrieb ist sie ausgeschaltet und verbraucht damit keinerlei Strom.



Einfache Bedienung:

2 Taster für die Einstellungen

4 grüne LEDs als optische Kontrollanzeige

Die bessere Art des Lüftens.

Optik trifft Technik.

Für gute Luft und fürs Auge.

Der Kleinraumventilator MAICO ECA 100 ipro hat ein modernes und edles Design, das sich perfekt in das Raumambiente einfügt und dabei mit einer ganz eigenen Formsprache dezent Akzente setzt.

Die geschlossene Abdeckung mit der sphärischen Krümmung verleiht dem Gerät eine besondere Note. Die weichen Linien in klassischem Weiß sorgen für zeitlose Eleganz, die mit dem **reddot design award** ausgezeichnet wurde.



reddot design award
winner 2010

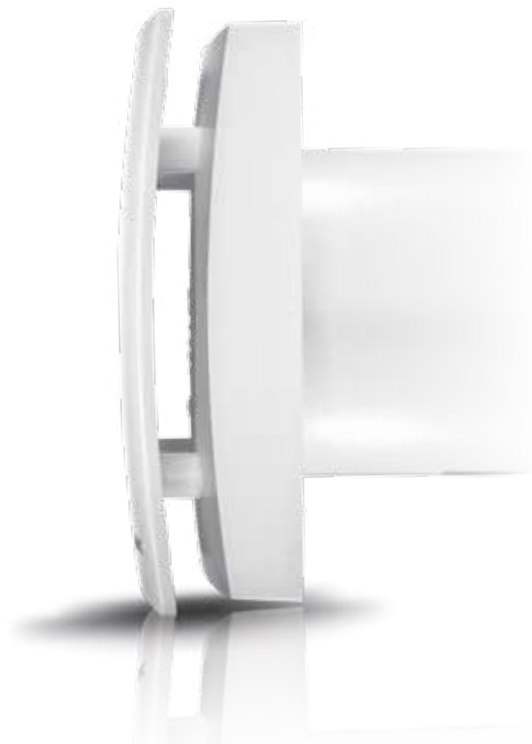
Sphärische Krümmung

Weiche Linien

Verdeckte Ansaugung

Der ECA 100 ipro auf einen Blick:

- Serienmäßig mit zwei Betriebsstufen ausgestattet
- Einsparung unnötiger Stromkosten
- 4 Betriebsprogramme einfach mit dem Jumper einstellbar
- Zum ersten Mal kann der Betreiber den Ventilator aktiv seinen Bedürfnissen anpassen.
- Die Tasten ermöglichen eine schnelle und einfache Einstellung.
- Dank der LED-Anzeige haben Sie stets alles im Blick.



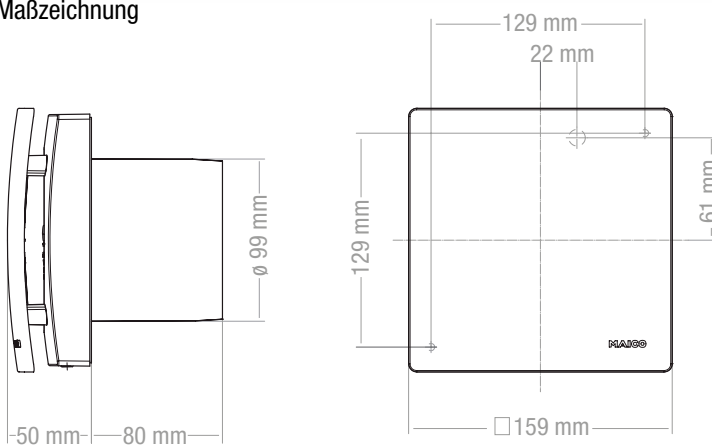
Grüne LED-Anzeige

Jumper zur Einstellung der
4 Betriebsprogramme

Taster zur Einstellung der
Einschaltverzögerung und
Nachlaufzeit

Abnehmbare Abdeckung

Maßzeichnung



Produktdatenblatt
als Download unter:
www.maico-ventilatoren.com

ECA 100 *iopro*

Nehmen Sie Maß.

MAICO ECA 100 ipro – die Modell-Übersicht.

Den Kleinraumventilator ECA 100 ipro gibt es in verschiedenen Versionen für unterschiedliche Einsatzbereiche:

Standardmäßig verfügt der ECA 100 ipro über 2 Leistungsstufen.

Die Varianten VZC, H, B und F besitzen einen integrierten Timer, mit dem die Einschaltverzögerung und die Nachlaufzeit eingegeben werden können.

Bei den Modellen B (Bewegungsmelder-Funktion) und H (vollautomatische Feuchtsteuerung) ist die Einschaltverzögerung aufgrund ihrer Funktionen unveränderbar auf 0 vorprogrammiert.

Das Modell H benötigt dank seiner 2-stufigen Feuchtsteuerung keine Jumper-Funktion und stellt seine Leistungsstufen vollautomatisch auf den jeweiligen Bedarf ein.

Jedes der 5 Ventilator-Modelle ist auch mit einem elektrischen Innenverschluss erhältlich.



Technische Daten

Typ:	Art.-Nr.	Spannung V	Fördervolumen m³/h		P Nenn W		I Max A	Schutzart (IP)	Schalldruckpegel ¹⁾ dB(A)	
			Stufe 1	Stufe 2	Stufe 1	Stufe 2			Stufe 1	Stufe 2
ECA 100 ipro	0084.0200	230	78	92	6	8	0,06	X5	27	32
ECA 100 ipro VZC	0084.0201	230	78	92	6	8	0,06	X5	27	32
ECA 100 ipro F	0084.0202	230	78	92	6	8	0,06	X5	27	32
ECA 100 ipro H	0084.0203	230	78	92	6	8	0,06	X5	27	32
ECA 100 ipro B	0084.0204	230	78	92	6	8	0,06	X5	27	32
Elektrischer Innenverschluss										
ECA 100 ipro K	0084.0205	230	78	92	13	15	0,08	X5	27	32
ECA 100 ipro KVZC	0084.0206	230	78	92	13	15	0,08	X5	27	32
ECA 100 ipro KF	0084.0207	230	78	92	13	15	0,08	X5	27	32
ECA 100 ipro KH	0084.0208	230	78	92	13	15	0,08	X5	27	32
ECA 100 ipro KB	0084.0209	230	78	92	13	15	0,08	X5	27	32

¹⁾ Abstand 3m , Freifeldbedingungen

Gemeinsame Merkmale:

Frequenz: 50 Hz
 Max. Fördermitteltemperatur: 40 °C
 Einbauort: Wand, Decke
 Material: Kunststoff
 Farbe: verkehrsweiß, ähnlich RAL 9016

Einstellbare Einschaltverzögerung und Nachlaufzeit

Steuerung über Feuchteanstieg

Steuerung über Lichtsensor

Steuerung über Bewegungsmelder

Standardversion