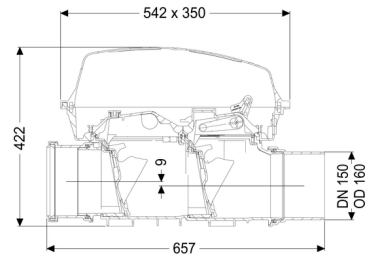
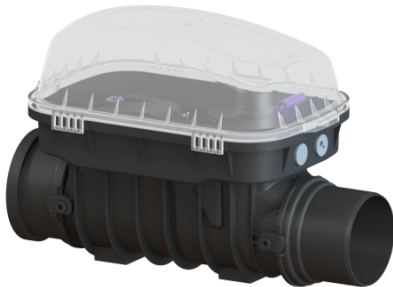


Rückstauverschluss Staufix SWA DN 150, freiliegend



Artikelinformationen

Artikelnummer: 73150.10

GTIN: 4026092003961

Preisgruppe: 30

Produktvorteile

- Einfaches Umrüsten zu Staufix FKA oder Pumpfix F
- Schnelle, einfache und werkzeuglose Wartung
- Als Komplettsset oder Modulset erhältlich

Beschreibung

Der Premium-Rückstauverschluss für fäkalienfreies Abwasser ist mit zwei mechanischen Klappen ausgestattet, die bei Rückstau selbsttätig schließen. Eine Klappe dient gleichzeitig als handverriegelbarer Notverschluss.

Durch das modulare KESSEL-Baukastensystem können bestehende Anlagen problemlos zum Premium-Rückstauverschluss Staufix FKA oder zur Rückstaupumpanlage Pumpfix F umgerüstet werden.

Abwasserart:

fäkalienfrei

Einbausituation:

freiliegende Abwasserleitung

Ausführung:

Notverschluss:

ja

Auslieferungszustand:

installationsfertig

Rückstauschutz:

Typ 2

Mechanische Rückstauklappen:

2

Allgemeine Merkmale:

Nennweite (DN):

150

Außendurchmesser (DA):

160

Farbe: schwarz
Norm: EN 13564

Abmessungen:

Länge: 656 mm
Breite: 350 mm
Höhe: 422 mm

Grundkörper:

Stutzen Ausführung: inklusive Spitzende und Muffe

Abdeckungsmerkmale:

Abdeckungsart: Schutzhaube
Abdeckung Material: Kunststoff
Abdeckung Farbe: transparent
Länge: 542 mm
Breite: 350 mm
Höhe: 165 mm
Verriegelung: Klipverschluss

Gefällesprung: 9 mm