

JUNG PUMPEN WCFIX 260/260 A KLEINHEBEANLAGE

FÜR FÄKALIENHALTIGES ABWASSER

EINSATZ

Der WCfix 260 und der WCfix 260 A ermöglichen Ihnen im Rahmen von Renovierungs- oder Umbauarbeiten, ein zusätzliches WC bzw. ein zusätzliches Bad fast überall zu realisieren. Unterhalb der Rückstauenebene dient das Gerät dabei außerdem der Rückstausicherung.

Durch die kompakte Bauweise dieser Hebeanlage zur begrenzten Verwendung ist der direkte Anschluss an ein Stand-WC mit mind. 6l Spülmenge möglich.

Die Förderung erfolgt besonders leise über das strömungsoptimierte Freistromrad in der Anlage. Durch diese Konstruktion sind keine regelmäßigen Reinigungsintervalle erforderlich und der Aufwand bei Wartungsarbeiten wird erheblich reduziert.

Durch die begrenzte Verwendung ist der Einsatz ausschließlich dort zulässig, wo der Benutzerkreis klein ist und ein zusätzliches WC oberhalb der Rückstauenebene zur Verfügung steht. Lt. DIN EN 12050 T.3 dürfen folgende Entwässerungsgegenstände angeschlossen werden:

- 1 WC
- 1 Handwaschbecken
- 1 Dusche
- 1 Bidet

Voraussetzung ist, dass sie sich im selben Raum befinden. Eine Waschmaschine oder eine Badewanne darf lt. DIN EN 12050 T. 3 nicht angeschlossen werden. Hier empfehlen wir Ihnen den zusätzlichen Anschluss eines Hebefix-Behälters. Für die Entwässerung einer kompletten Wohneinheit nehmen Sie eine compli-Hebeanlage.

Zur akustischen Störmeldung besitzt der WCfix 260 A eine integrierte Alarmanlage, die rechtzeitig eine vorliegende Funktionsstörung signalisiert. Es ist möglich, die Störmeldung über einen eingebauten potentialfreien Kontakt an andere Orte weiterzuleiten.

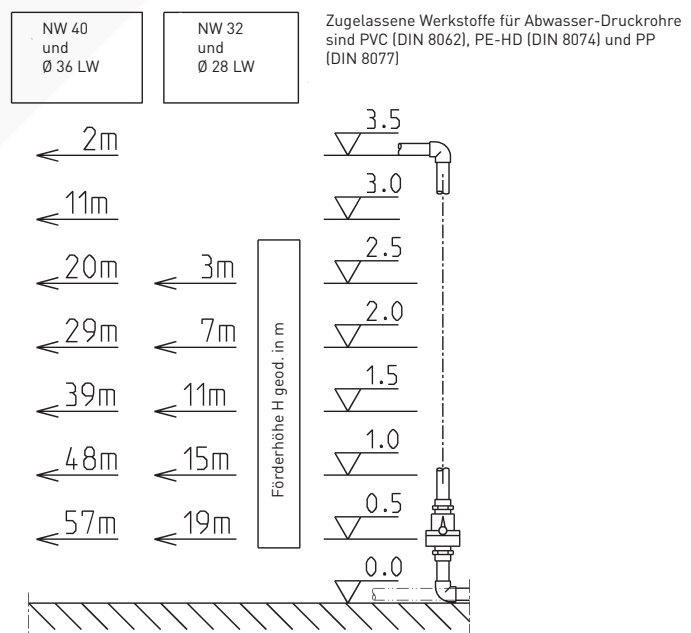
Die Geräte sind steckerfertig zum Anschluss an eine Schuko Steckdose vorbereitet und arbeiten vollautomatisch, sobald der Abwasserzufluss einsetzt. Bei Installation in Bade- und Duschräumen sind die entsprechenden VDE-Vorschriften zu beachten.



WCfix 260

- Leise
- Steckerfertig
- Wartungsfreundlich
- Überlaufschutz
- Aktivkohlefilter
- Alarmanlage (WCfix 260 A)
- Freistromradförderung

Max. waagerechte Druckleitungslänge
inkl. 2 Winkel und Rückschlagklappe 1¼"



21552-04

JUNG PUMPEN WCFIX 260/260 A

KLEINHEBEANLAGE

FÜR FÄKALIENHALTIGES ABWASSER

WCFIX 260

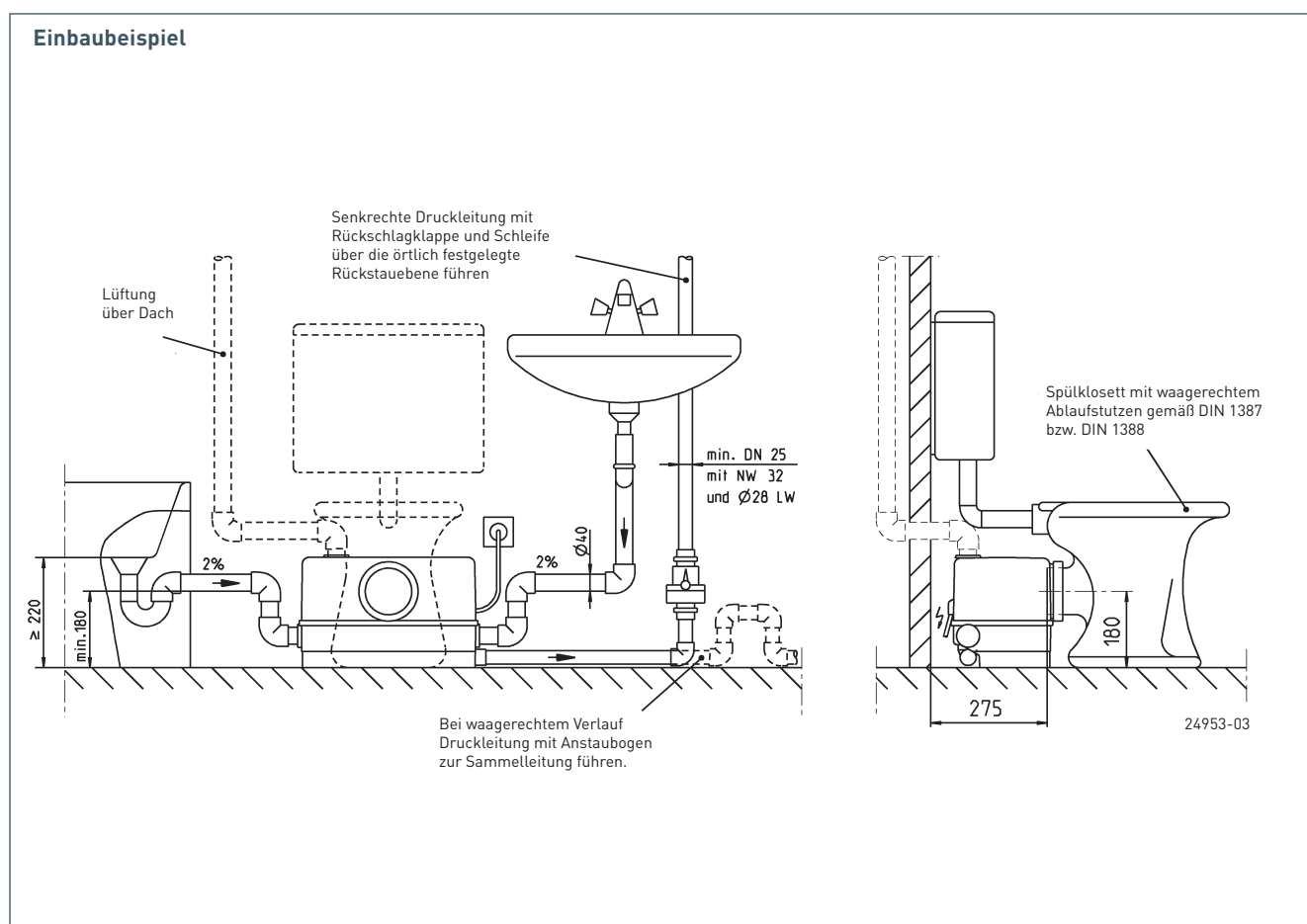
Typ	Höhe x Breite x Tiefe	Gewicht ca.	Art.-Nr.
WCfix 260	265 x 430 x 270 mm	6 kg	JP09268
WCfix 260 A	265 x 430 x 270 mm	6 kg	JP09269
Zubehör: Absperrschieber 1¼"			JP44785

LEISTUNG

Typ	Förderhöhe H [m]	1	2	3	3,5	4
WCfix 260 / 260 A	Fördermenge Q [l/min]	133	111	87	75	61

ELEKTRISCHE DATEN

Typ	Stromart	Spannung Volt	Motorleistung kW		Drehzahl min ⁻¹	Strom Ampere	Leitungsqualität	Leitungslänge	Stecker
			P ₁	P ₂					
WCfix 260/260 A	W-Strom	1/N/PE~230	0,40	0,25	2610	1,75	H05VV-F-3G1,5	1,5 m	Schuko-

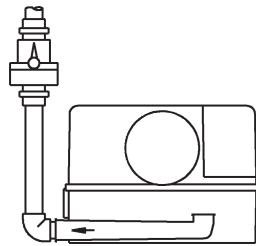
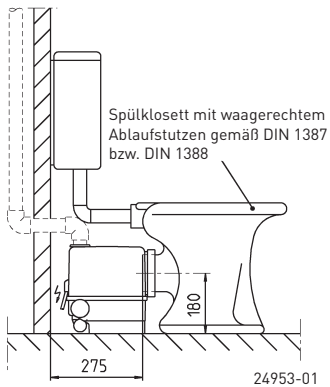


JUNG PUMPEN WCFIX 260/260 A

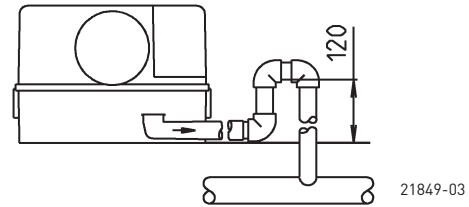
KLEINHEBEANLAGE

FÜR FÄKALIENHALTIGES ABWASSER

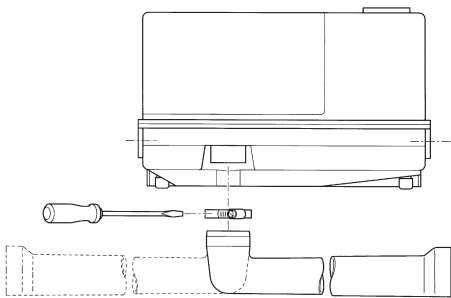
Montagehinweise



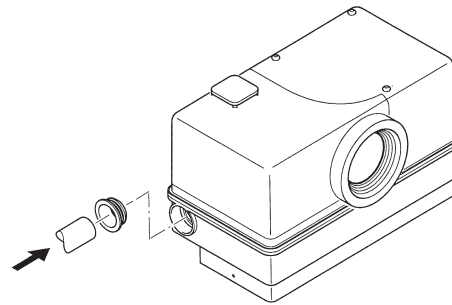
Druckleitung senkrecht nach oben.
Mit Rückschlagklappe und Schleife über die Rückstauenebene führen.



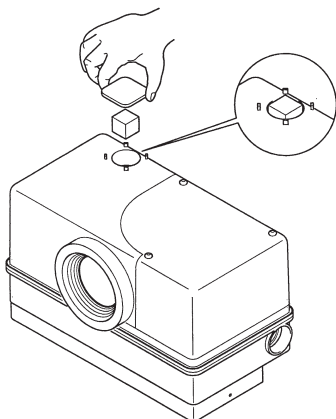
Wird die Druckleitung ausschließlich waagrecht zur Sammelleitung verlegt, ist in die Leitung ein Anstau-bogen zu installieren.
Wird die Druckleitung so verlegt, dass die Übergangsstelle der Druckleitung unterhalb des Aufstellniveaus der Anlage liegt, muss die Druckleitung in ihrem Hochpunkt in eine um mindestens eine Nennweite größer dimensionierte Leitung erweitert werden.
Damit wird ein selbständiges Leersaugen der Druckleitung und des Behälters vermieden.



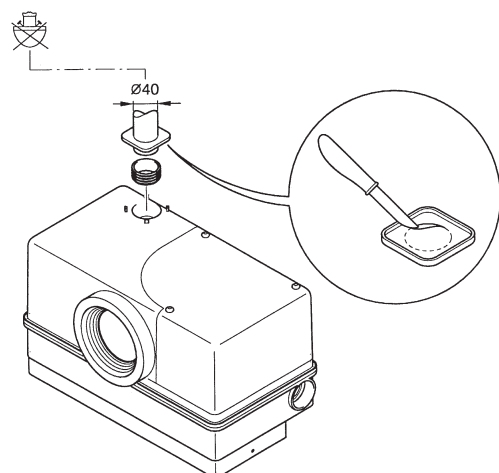
Abgestufter Abgangskrümmter vorbereitet für den Anschluss einer PVC-, PP- oder PE-Druckleitung der Abmessung min. DN 25 mit NW 32 und einem Innendurchmesser von 28 mm lichter Weite (LW) oder der Abmessung DN 32 mit NW 40 und einem Innendurchmesser von 36 mm lichter Weite (LW).



Anschluss von zusätzlichen Entwässerungsgegenständen z.B. Waschbecken, Dusche und Bidet über Abflussrohr der Abmessung DN 40 mit NW 40 und einem Außendurchmesser von 40 mm.



Einsatz und Austausch des Aktivkohlefilters.



Bei Geruchsbelästigung Anschlussmöglichkeit für eine Lüftungsleitung über Dach der Abmessung DN 40 mit NW 40 und einem Außendurchmesser von 40 mm.

Andere Montagen führen zu Funktionsstörungen und heben den Gewährleistungsanspruch auf.
Grundsätzlich sind so wenig wie möglich Formstücke in der Abwasserdruckleitung zu verwenden.

JUNG PUMPEN WCFIX 260/260 A

KLEINHEBEANLAGE

FÜR FÄKALIENHALTIGES ABWASSER

TECHNISCHE DATEN

Bauart

Spritzwassergeschützter Motor im Kunststoffgehäuse (Schutzart IP 24) auf gemeinsamer Welle mit Pumpenlaufrad. Toilettenanschluss mit Gummimanschette; Schlauchkrümmer mit abgestuftem Druckanschluss für Druckrohr (aus PVC, PP oder PE) DN 25 mit NW 32 oder DN 32 mit NW 40. Zulaufanschluss (Rohr der Abmessung DN 40 mit NW 40 und einem Außendurchmesser von 40 mm).

Motor

Wartungsarmer Kurzschlussläufer für Aussetzbetrieb (3 min. Betrieb, 7 min. Pause) mit Betriebskondensator und eingebautem Thermostat, der bei Überlastung den Motor abschaltet.

Schaltung

Staudruckniveauschaltung, beim WCFix 260 A zusätzlich mit akustischer Störmeldung und potentialfreiem Kontakt zur Alarmweitermeldung. Werden zusätzliche Entwässerungsgegenstände angeschlossen, stellt sich je nach Zuflussmenge der Schaltbetrieb ein.

Werkstoffe

Motorgehäuse und Welle aus Edelstahl, Behälter, Pumpengehäuse und Laufrad aus Kunststoff, Kunststoffschlauchleitung

Dichtung

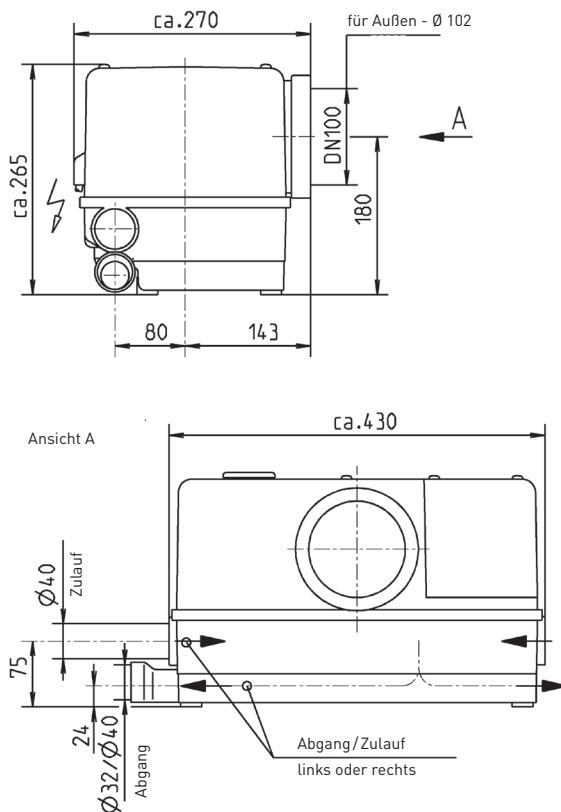
Wellenabdichtung durch Wellendichtringe und zwischengelagerte Ölkammer, trockenlaufsicher

Lieferung

Gerät nach DIN EN 12050, anschlussfertig mit Leitung und Stecker, eingebautem Lüftungsventil, komplett mit Zulaufsteckdichtungen, Abgangsschlauchkrümmer, Rückschlagklappe 1¼", Aktivkohlefilter, Schellen und Befestigungsmaterial.



Hauptmaße WCFix 260 / 260 A (mm)



25274-01