

JUNG PUMPEN BAUFIX 100 UNTERFLURBEHÄLTER

- Einsatz im Grundwasserbereich
- Bodenablauf
- Komplette Behälterdruckleitung
- Stufenloser Niveau-Ausgleich
- Geruchverschluss
- Dichtmanschette zur Anbringung an die bauseitige Dünnbettabdichtung
- Gleitrohrsystem für U3KS, U5KS, U6K ES/DS



EINSATZ

Mit dem Unterflurbehälter Baufix 100 kann ohne großen baulichen Aufwand Abwasser aus Waschküchen, Lager- oder Kellerräumen unterhalb der Rückstauenebene entsorgt werden. Der Einsatz als Sammelbehälter für Fäkalien ist nicht zulässig.

Ohne Einschalarbeiten wird der druckstabile Kunststoffbehälter in die Betonsohle eingesetzt und dient für die Grundleitung als Sammelbehälter. Der Einbau im Grundwasserbereich ist mit der Grundwasserdichtung möglich. Die einzusetzende Pumpe kann je nach Abwasseranfall gewählt werden. Dabei muss vor allem das zu fördernde Schmutzwasser und die erforderliche Pumpenleistung berücksichtigt werden. Bei leicht verschmutztem Wasser (Korngröße max. 10 mm) können die Pumpen U3KS, U5KS sowie die U6K ES+DS eingesetzt werden. Sind die Beimengungen größer oder das Abwasseraufkommen höher, empfiehlt sich der Einsatz einer Pumpe der US-Baureihe. Die Pumpen US 73+103 Ex finden ihren Einsatz in explosionsgefährdeten Bereichen. Für die Entsorgung von Kondensat aus Brennkesseln muss die Spezialausführung U3KS spezial verwendet werden.

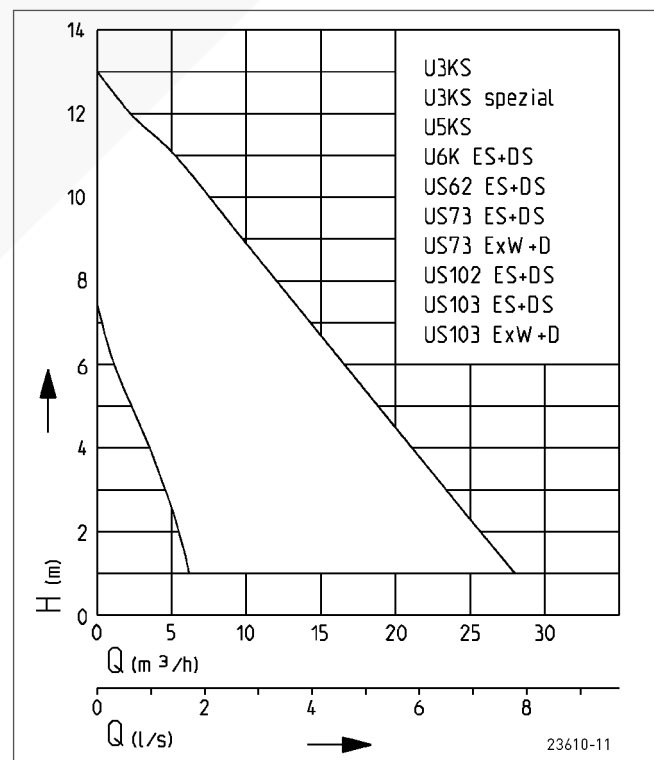
Durch die Rückschlagklappe wird ein Zurücklaufen des Abwassers aus der Druckleitung in den Behälter verhindert. Der serienmäßige Geruchsverschluss verhindert unangenehme Geruchsbelästigungen.

Durch das nachträgliche Angleichen des Abdeckrahmens aus Kunststoff kann die Behälterabdeckung problemlos und stufenlos dem Boden- und Fliesenverlauf angepasst werden.

Die Anlage entspricht den Forderungen der EN 12050.

Konstruktionsänderungen vorbehalten - Leistungstoleranz nach ISO 9906

LEISTUNG



JUNG PUMPEN BAUFIX 100

UNTERFLURBEHÄLTER

LIEFERUMFANG

Kunststoffbehälter zur Aufnahme einer EN 12050 geprüften Pumpe mit angeformten Anschlussstutzen und niveuausgleichendem Abdeckrahmen aus Kunststoff mit Abdeckplatte, Geruchsverschluss für den Bodenablauf der Abdeckung,

Schlauchverbindung, vormontierter Druckabgang mit Rückschlagklappe, Teilen zur Pumpenmontage, Verschlussstopfen für Kabelrohr, ohne Pumpe.

MECHANISCHE DATEN

Gewicht	14 kg
---------	-------

BAUFIX 100

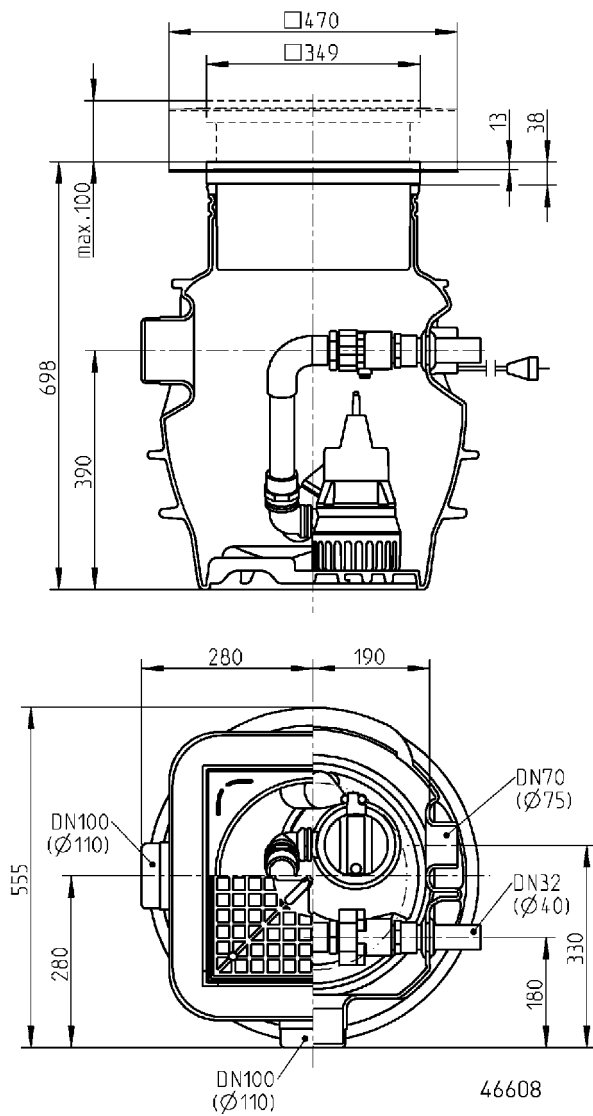
Typ	Art.-Nr.
Baufix 100-Behälter	JP47214

MÖGLICHE PUMPEN

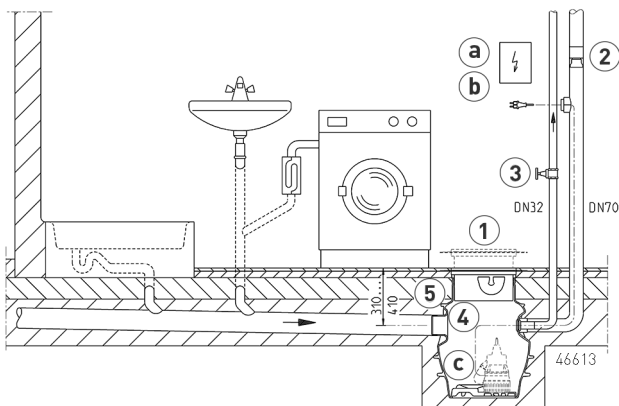
Baufix 100	US 62 ES/DS	US 73 E/D Ex
U3KS	US 73 ES/DS	US 103 E/D Ex
U5KS	US 102 ES/DS	
U6K ES/DS	US 103 ES/DS	

JUNG PUMPEN BAUFIX 100 UNTERFLURBEHÄLTER

Hauptmaße Baufix 100 (mm)



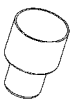
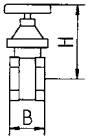
Einbaubeispiel Baufix 100



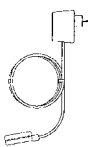
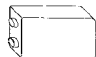

JUNG PUMPEN BAUFIX 100

UNTERFLURBEHÄLTER

ZUBEHÖR MECHANISCH

			Art.-Nr.
	① Abdeckplatte	Edelstahl, verfliesbar mit Bodenablauf und Geruchsverschluss	JP24024
	② Sonderlüftung	Spezialfilter mit Gehäuse, nicht für Heißwasser	JP27484
	③ Absperrschieber	1¼" (DN 32), PN 16	110x60 (HxB) JP44785
	Kugelhahn	1¼", PVC, für aggress. Medien	110x60 (HxB) JP46111
	④ Gleitrohrsystem	GR 32 für Baufix 100	JP46706
	⑤ Grundwasserdichtung		JP47216

ZUBEHÖR ELEKTRISCH

			Art.-Nr.	
	a) Niveausteuern für Einzelanlagen	Steuerung AD 4 ExW	für US 73 E, EX	JP25901
		Steuerung AD 8 ExW	für US 103 E, EX	JP25902
		Steuerung AD 23 Ex	für US 73 D, EX	JP09754
		Steuerung AD 25 Ex	für US 103 D, EX	JP09683
		Niveaugeber	LM-Schaltung (nur für Ex-Pumpen)	JP01080
		Einbaugarnitur LM Schaltung	JP44210	
	Alarmgeber	AG3	Tauchscharter, netzabhängig, potentialfreier Kontakt, 3 m Ltg.	JP44891
		AG10	Tauchscharter, netzabhängig, potentialfreier Kontakt, 9,5 m Ltg.	JP44892
	Waschmaschinenstopp	AW3	Tauchscharter, netzabhängig, 3 m Ltg.	JP44895
		AWR	Reedscharter, netzabhängig, 3 m Ltg.	JP44897
AWO		zur Alarmweiterleitung bei mehreren Waschmaschinen	JP44899	
	b) Akku	für netzunabhängigen Alarm	JP44850	
	c) Dichtungskontrolle	DKG	JP44900	
		DKG Ex für ex-geschützte Pumpen	JP00249	