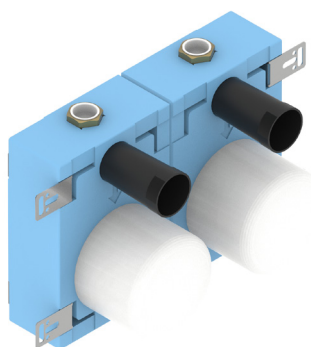
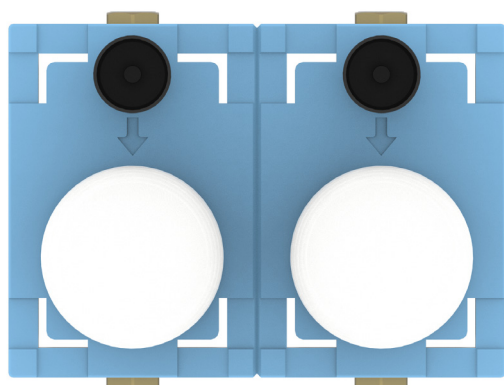


MONTAGEBLOCK

zur optimalen Montage von Unterputz-Wasserzählern und Unterputz-Ventilen, DVGW-geprüft, Wasserzählerstrecken komplett in UBA-konformen Messing oder Rotguss, anschlussfertig vormontiert und dichtgeprüft, Anschlüsse 3/4" oder als 22mm Löt-Press Ausführung



OPTIMIERTE PRODUKTQUALITÄT

- ▶ DVGW-zertifiziert
- ▶ erfüllt die Anforderungen der EnEV
- ▶ Schaumstoffgehäuse aus Material Styropor mit polymeren Flammenschutzmittel (HBCD-frei) nach DIN 4102 - B1
- ▶ Ventile und Wasserzählerunterteile mit Bauschutzkappen

ZUSATZNUTZEN

- ▶ Ventil-Bauschutzkappen sind gleichzeitig Absperreinheit während der Bauphase
- ▶ Montagestreifen sind flexibel einsetzbar für eine Befestigung von vorn oder von hinten
- ▶ Unterputzventile kompatibel mit Fertigmontagesets von Bruse, Grohe, Vigour

Artikelnummer	Wasserzähler-fabrikat	Anschlüsse	Breite [mm]	Höhe [mm]	Tiefe [mm]
Messing					
TRWZBDAL34MS	Allmess	3/4"	300	213,5	70
TRWZBDKO34MS	G2" Koax	3/4"	300	213,5	70
TRWZBDAL22MS	Allmess	Löt-Press	300	213,5	70
TRWZBDKO22MS	G2" Koax	Löt-Press	300	213,5	70
Rotguss					
TRWZBDAL34RG	Allmess	3/4"	300	213,5	70
TRWZBDKO34RG	G2" Koax	3/4"	300	213,5	70
TRWZBDAL22RG	Allmess	Löt-Press	300	213,5	70
TRWZBDKO22RG	G2" Koax	Löt-Press	300	213,5	70
Zubehör:					
TRWZBBEFSET	Befestigungsset (bei Teilung in zwei UNO-Blöcke notwendig)				