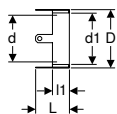


Neu**Geberit Rohrschott90 Plus EN****Verwendungszwecke**

- Für Geberit Silent-Pro
- Für Geberit Silent-db20
- Für Geberit Silent-PP
- Für Geberit PE
- Zum Schutz vor Rauch- und Feuerausbreitung
- Für Rohrdurchführungen 0°–90° in Wand oder Decke
- Zum Einbau in Decken und Wänden mit Feuerwiderstand F 30 bis F 90, teilweise oder ganz eingemörtelt
- Zum schrägen Einbau in Decken und Wände der Feuerwiderstandsklasse F 30 bis F 90, teilweise oder ganz eingemörtelt
- Zum Einbau in Decken und Wänden über Geberit Silent-Pro und Geberit Silent-PP Steckmuffen
- Für Decken- und Wandstärken ≥ 100 mm geeignet
- Zum Einbau in Decken und Wänden über Geberit Schalldämmmatte Isol Flex und AF/Armaflex® Dämmung
- Zum Einbau in Decken im Nullabstand zu Absperrvorrichtungen nach DIN 18017-3
- Zum Einbau in Decken und Wänden im Nullabstand zueinander und zu Geberit Versorgungssystemen
- Zum Einbau in Decken bei stockwerksdurchdringenden Duschabläufen Geberit CleanLine und Geberit Setaplano
- Zum nachträglichen Einbau in Decken und Wände mit Feuerwiderstandsklasse F 30 bis F 90

Eigenschaften

- Feuerwiderstandsklasse R 30, R 60 und R 90 nach DIN 4102-11
- Allgemeine Bauartgenehmigung Nr. Z-19.53-2236

Lieferumfang

- Betonschrauben
- Körperschalldämmung
- Klebestreifen
- Hinweisschild

Technische Daten

Werkstoff | Edelstahl

Art.-Nr.	DN	d, \emptyset [mm]	d1, \emptyset [mm]	D [cm]	L [cm]	l1 [cm]	VE3 [St.]	VE2 [St.]	VE1 [St.]
348.330.00.2	30–56	32–56	63	7,8	8,5	5	180	10	1
348.331.00.2	60 / 70	63 / 75	83	10,2	8,5	5	180	10	1
348.332.00.2	90	90	98	11,9	8,5	5	180	10	1
348.333.00.2	100	110	118	14,5	8,5	5	180	10	1
348.334.00.2	125	125 / 135	141	17	10,5	7	100	10	1
348.335.00.2	150	160	169	20,6	11,5	8	100	10	1
348.336.00.2	200	200	207	27,2	12,5	9	100	10	1

Lieferbar ab April 2021



- Für die Planung und Montage der Rohrabschottungen müssen die Vorgaben der Allgemeinen Bauartgenehmigung (aBG) beachtet werden.
- Bei zugelassenen Ausführungen mit Geberit Isol Flex und AF/Armaflex® gedämmten Entwässerungsleitungen und über Steckmuffen, ist das Rohrschott eine Dimension größer zu verwenden.
- Ersatz für Art.-Nr. 348.200.00.1, 348.330.00.1, 348.201.00.1, 348.331.00.1, 348.202.00.1, 348.332.00.1, 348.203.00.1, 348.333.00.1, 348.204.00.1, 348.334.00.1, 348.205.00.1, 348.335.00.1, 348.206.00.1, 348.336.00.1