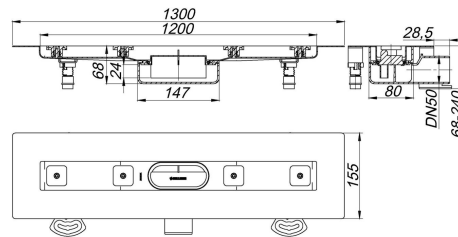


23. August 2021

**DALLMER****Duschrinne CeraLine Nano F 1200 mm, DN 50**

Artikel Nr. **523792**  
 GTIN/EAN: 4001636523792  
 Rabattgruppe: 8

DIN 18534  
 konform



für die Montage in der Fläche  
 mit einem Ablaufgehäuse, Ablaufstutzen DN 50 horizontal

**Ausführung:**

- schallentkoppelnde Montagefüße zur Höheneinstellung
- besandeter Flansch zum sicheren Anschluss an Verbund- und Bahnenabdichtungen gemäß DIN 18534
- Geruchs- und Reinigungsverschluss, Sperrwasserhöhe 24 mm
- höhenverstellbare Justierschrauben
- Bauschutz
- Fliesenanschlag
- Rahmenklemmstück
- mit einem Ablaufgehäuse

**Material:**

Rinnenkörper Edelstahl 1.4301, Ablaufkörper Polypropylen, hochschlagfest

Mögliche Sonderausführungen für Duschrinnen CeraLine Nano F:  
 Zwischenlängen bis 1300 mm. Bitte anfragen!

Längen 600 mm - 1100 mm geeignet für das Poresta® BFR 75 Universalrinnenboard!  
 Längen 500 mm - 1100 mm geeignet für das Schedel-Element LINE Dallmer  
 UNIVERSAL!

23. August 2021

---

## Duschrinne CeraLine Nano F 1200 mm, DN 50

---

Ablaufleistung nach DIN EN 1253 Tab. 3,  
(bei 20 mm Anstauhöhe), in Verbindung mit DIN EN 274

	Norm	DALLMER
DN 50	0,4 l/s	0,46 l/s