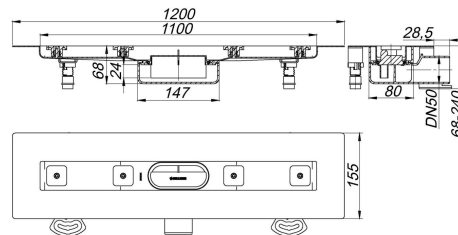


23. August 2021

DALLMER**Duschrinne CeraLine Nano F 1100 mm, DN 50**

Artikel Nr. **523709**
 GTIN/EAN: 4001636523709
 Rabattgruppe: 8

DIN 18534
 konform



für die Montage in der Fläche
 mit einem Ablaufgehäuse, Ablaufstutzen DN 50 horizontal

Ausführung:

- schallentkoppelnde Montagefüße zur Höheneinstellung
- besandeter Flansch zum sicheren Anschluss an Verbund- und Bahnenabdichtungen gemäß DIN 18534
- Geruchs- und Reinigungsverschluss, Sperrwasserhöhe 24 mm
- höhenverstellbare Justierschrauben
- Bauschutz
- Fliesenanschlag
- Rahmenklemmstück
- mit einem Ablaufgehäuse

Material:

Rinnenkörper Edelstahl 1.4301, Ablaufkörper Polypropylen, hochschlagfest

Mögliche Sonderausführungen für Duschrinnen CeraLine Nano F:
 Zwischenlängen bis 1300 mm. Bitte anfragen!

Längen 600 mm - 1100 mm geeignet für das Poresta® BFR 75 Universalrinnenboard!
 Längen 500 mm - 1100 mm geeignet für das Schedel-Element LINE Dallmer
 UNIVERSAL!

23. August 2021

Duschrinne CeraLine Nano F 1100 mm, DN 50

Ablaufleistung nach DIN EN 1253 Tab. 3,
(bei 20 mm Anstauhöhe), in Verbindung mit DIN EN 274

	Norm	DALLMER
DN 50	0,4 l/s	0,46 l/s