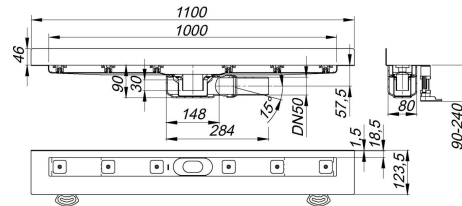
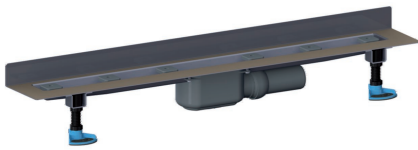


23. August 2021

**DALLMER****Duschrinne CeraLine Plan W 1000 mm, DN 50**

Artikel Nr. **523167**  
 GTIN/EAN: 4001636523167  
 Rabattgruppe: 8

DIN 18534  
 konform



für die Montage an der Wand  
 mit einem Ablaufgehäuse, Ablaufstutzen DN 50 seitlich, mit Kugelgelenk, verstellbar  
 von 0 – 15 Grad

**Ausführung:**

- schallentkoppelnde Montagefüße zur Höheneinstellung
- besonderer Flansch zum sicheren Anschluss an Verbund- und Bahnenabdichtungen gemäß DIN 18534
- Geruchs- und Reinigungsverschluss, Sperrwasserhöhe 30 mm
- höhenverstellbare Justierschrauben
- Bauschutz
- Fliesenanschlag
- Rahmenklemmstück

**Material:**

Rinnenkörper Edelstahl 1.4301, Ablaufkörper Polypropylen, hochschlagfest

**Mögliche Sonderausführungen für Duschrinnen CeraLine Plan W:**

- Zwischenlängen bis 1200 mm
  - Flanschaukantungen an bis zu 3 Seiten
  - auch mit Wandabständen passend für Natursteinbeläge bestellbar
- Bitte anfragen!

Längen 600 mm - 1100 mm geeignet für das Poresta® BFR 75 Universalrinnenboard!

23. August 2021

---

## Duschrinne CeraLine Plan W 1000 mm, DN 50

---

Ablaufleistung nach DIN EN 1253 Tab. 3,  
(bei 20 mm Anstauhöhe), in Verbindung mit DIN EN 274

	Norm	DALLMER
DN 50	0,4 l/s	0,7 l/s