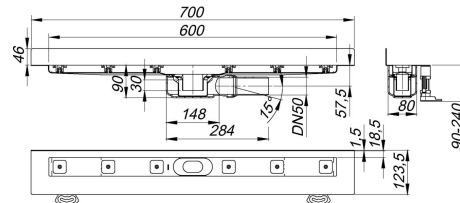
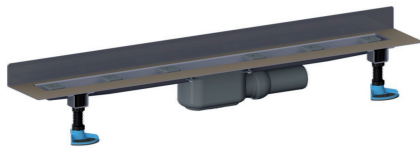


23. August 2021

Duschrinne CeraLine Plan W 600 mm, DN 50

Artikel Nr. **523129**
 GTIN/EAN: 4001636523129
 Rabattgruppe: 8

DIN 18534
 konform



für die Montage an der Wand
 mit einem Ablaufgehäuse, Ablaufstutzen DN 50 seitlich, mit Kugelgelenk, verstellbar
 von 0 – 15 Grad

Ausführung:

- schallentkoppelnde Montagefüße zur Höheneinstellung
- besandeter Flansch zum sicheren Anschluss an Verbund- und Bahnenabdichtungen gemäß DIN 18534
- Geruchs- und Reinigungsverschluss, Sperrwasserhöhe 30 mm
- höhenverstellbare Justierschrauben
- Bauschutz
- Fliesenanschlag
- Rahmenklemmstück

Material:

Rinnenkörper Edelstahl 1.4301, Ablaufkörper Polypropylen, hochschlagfest

Mögliche Sonderausführungen für Duschrinnen CeraLine Plan W:

- Zwischenlängen bis 1200 mm
 - Flanschaukantungen an bis zu 3 Seiten
 - auch mit Wandabständen passend für Natursteinbeläge bestellbar
- Bitte anfragen!

Längen 600 mm - 1100 mm geeignet für das Poresta® BFR 75 Universalrinnenboard!

23. August 2021

Duschrinne CeraLine Plan W 600 mm, DN 50

Ablaufleistung nach DIN EN 1253 Tab. 3,
(bei 20 mm Anstauhöhe), in Verbindung mit DIN EN 274

| | Norm | DALLMER |
|-------|---------|---------|
| DN 50 | 0,4 l/s | 0,7 l/s |