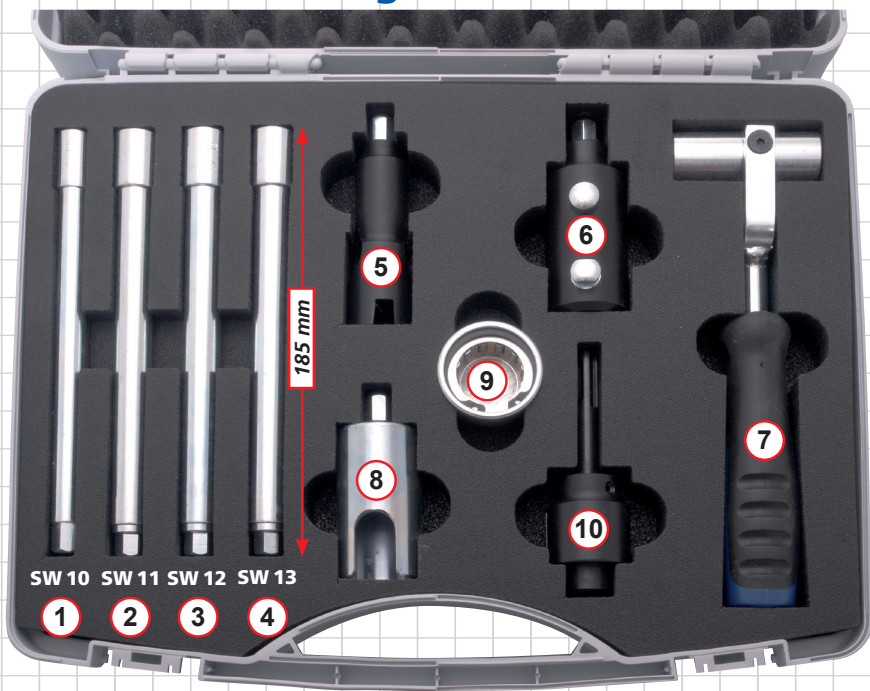


Weil's einfacher geht!

**Airfit**

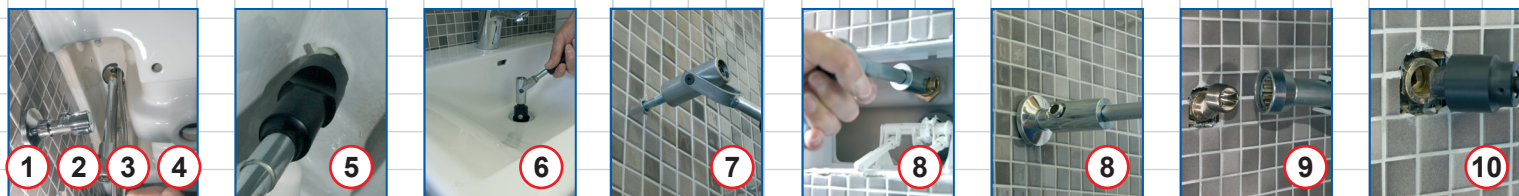
**Sanitär-Endmontage-Koffer „Profi“**



- 1 2 3 4 Stand-Armatur-Schlüssel, extra lang, 185mm
- 5 Schlüssel für WC-Sitz-Befestigung
- 6 Montagewerkzeug für Abflussventile
- 7 Stockschaubenschlüssel-M8/M10
- 8 Eckventil Einschraubhilfe
- 9 S-Anschluss-Montagewerkzeug
- 10 Hahnverlängerungsfräser mit SDS-Aufnahme 1/2"



Änderungen vorbehalten. Weitere Produkte in Vorbereitung - Abbildungen können vom Original abweichen.



- SW 9 Art. Nr. 20509AS
- Art. Nr. 20714WC
- Art. Nr. 20504AE
- Art. Nr. 20501SD
- Art. Nr. 20514EE
- Art. Nr. 20503EE
- Art. Nr. 20100SA
- Art. Nr. 20500HF
- SW 10 Art. Nr. 20510AS
- Art. Nr. 20511AS
- SW 11 Art. Nr. 20512AS
- SW 12 Art. Nr. 20513AS
- SW 13 Art. Nr. 20513AS

**S-Anschluss-Montagewerkzeug 3/4" mit 1/2" Ratschenaufnahme (11) oder mit 6 Kantaufnahme (9) für Stockschaubenschlüssel (7)**

**Stockschaubendreher zum Ein- und Ausschrauben von Stockschrauben.**

- Stockschraube in die Nuss einstecken.
- Drehen nach links oder rechts problemlos möglich.
- Nuss abziehen.

**Vorteile:**

- Kein Einschrauben der Stockschrauben erforderlich.
- Durch die gehärteten Walzen wird das Gewinde gehalten und nicht beschädigt.
- Beim Linksdrehen kann sich die Stockschraube nicht vom Werkzeug lösen.



- Das optimalste Werkzeug zum Ein- und Ausdrehen sowie zum Ausrichten von S-Winkeln.
- Kleine kompakte Bauform.
- Mit 12 gehärteten Stahlwalzen zur optimalen Kraftverteilung.
- Geringes Gewicht.
- Darf in keiner Werkzeugkiste fehlen!

- M 6 - 6 Kant-Aufnahme Art. Nr. 20206SS
- M 8 - 6 Kant-Aufnahme Art. Nr. 20208SS
- M10 - 6 Kant-Aufnahme Art. Nr. 20210SS
- M12 - 6 Kant-Aufnahme Art. Nr. 20212SS



- M 6 - SDS - Aufnahme Art. Nr. 20306SS
- M 8 - SDS - Aufnahme Art. Nr. 20308SS
- M10 - SDS - Aufnahme Art. Nr. 20310SS
- M12 - SDS - Aufnahme Art. Nr. 20312SS



Grafic & Photographie © 4Coulours.de