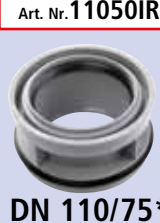


Das Original!

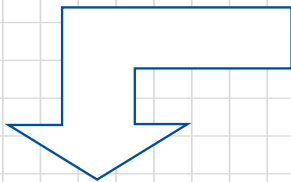


**Airfit**



**Die einzigen, zugelassenen  
Abwasser-Innen-Reduzierstücke  
für den waagerechten und senkrechten Einbau,  
die KEINE MUFFE BENÖTIGEN!**

Das typische Problem auf fast jeder Baustelle:



**Herkömmlich**

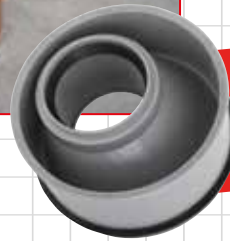
1. Abflussrohr in der Bodenplatte bis zur nächsten Muffe mit dem Stemmhammer freistimmen.
2. Abflussrohr gewaltsam herausziehen.
3. Muffe und Dichtelement reinigen.
4. Reduzierstück einstecken.
5. Rohrzwischenstück messen.
6. Rohrzwischenstück passend abschneiden.
7. Rohrzwischenstück einstecken.
8. Bauschutt entfernen.
9. Bodenplatte mit Beton wieder dicht verschließen.



Zeitaufwand ca. 28 Min.



**Airfit**



**20 mal  
schnellerer  
Einbau!**

**Airfit**

**Abwasser-Innen-Reduzierstück**

1. Rohr mit Winkelschleifer bodenbündig abschneiden.
2. **Airfit** Abwasser-Innen-Reduzierstück einstecken – **Zeit und Geld gespart.**



Zeitaufwand ca. 1 Min.

**CE Dichtungen nach EN 681**

**Für dickwandige Rohre**



Passend für ...  
... Wavin: SiTech-Rohr  
Dyka: PVC-U-Ultra-3  
Poloplast: POLO-KAL-NG  
Piplife: Master 3  
Valsir: Tri-Plus  
Geberit: Silent-PP  
Geberit: Geberit-PE  
KG 2000, etc.

**DN 110 x 50** Art. Nr. **10850IR**

**DN 110 x 75** Art. Nr. **10875IR**

**DN 110 x 90** Art. Nr. **10890IR**

**DN 90 x 75** Art. Nr. **10975IR**



**Geprüft und zugelassen vom DIBt Z-42.1-366**

\*Brandverhalten: Geprüft nach DIN 4102-B2, EN 13501-1-E, EN 11925-2.

Die allgemeine bauaufsichtliche Zulassung vom DIBt Berlin weist die Verwendbarkeit unserer Reduzierstücke im Sinne der Landesbauordnung nach.

**INFO!**

Kollegiale Information vom Geschäftsführer der Firma Airfit, Josef Zimmermann, Gas und Wasserinstallateurmeister und Zentralheizungs- und Lüftungsbaumeister.