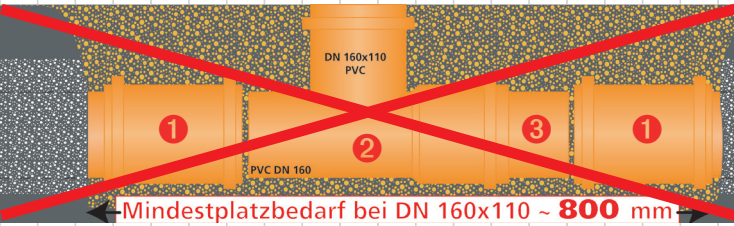


Weil's einfacher geht!



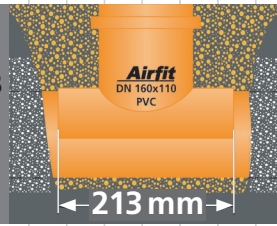
Airfit

Das Problem: Beim nachträglichen Einbau von Abzweigen oder Reinigungen benötigt man viel Platz für
1 zwei Schiebemuffen **2** Abzweiger **3** Rohrzwischenstück **4** und Platz zum Vorschieben der Schiebemuffen.



Mindestplatzbedarf bei DN 160x110 ~ **800 mm**

Die Lösung!
Zeitersparnis
mindestens
1 Stunde.



Die Vorteile:

- Zweidrittel weniger Erdarbeiten erforderlich.
- Zweimaliges Durchsägen entfällt.
- Auslaufen von Flüssigkeiten entfällt.
- Zwei Schiebemuffen sind nicht mehr nötig.

Die Lösung: **Klebeabzweig**
 aus PVC-U



Klebe Clips Abzweig 45°

Bei 45° Abzweiger wird die Zulauföffnung mit einer Stichsäge oder einem Winkelschleifer ausgeschnitten.

DN 110 x 90
 Art. Nr. 451190KA

PVC-U



Dimensionen - Art.-Nr.:

DN 110x90	Art. Nr. 451190KA
DN 160x125	Art. Nr. 456125KA
DN 200x125	Art. Nr. 452125KA
DN 200x160	Art. Nr. 452160KA
DN 250x125	Art. Nr. 452512KA
DN 250x160	Art. Nr. 452516KA
DN 315x125	Art. Nr. 453112KA
DN 315x160	Art. Nr. 453160KA
DN 400x125	Art. Nr. 454125KA
DN 400x160	Art. Nr. 454160KA
DN 500x125	Art. Nr. 455125KA
DN 500x160	Art. Nr. 455160KA

Dimensionen - Art.-Nr.:

DN 125x110	Art. Nr. 130110KA
DN 160x110	Art. Nr. 165110KA

Zubehör: Kreisschneider
 Ø 106/152 mm
 Bohrtiefe 47 mm
 HSS-Bimetall, komplett,
 für Kunststoff u. Metall.
 Bei Metallrohr, kleine Drehzahl
 einstellen und Schneidöl zugeben.

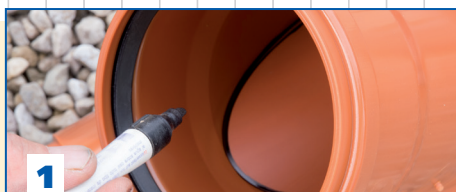


Riesen Zeitersparnis

Zubehör: Art. Nr. 20106KS
Abgang DN 110
 Kreisschneider Ø 106 mm

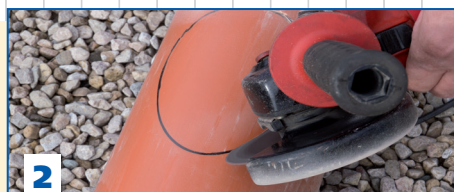
Zubehör: Art. Nr. 21152KS
Abgang DN 160
 Kreisschneider Ø 152 mm

**Montageanleitung für
 Klebeabzweig 45°:**



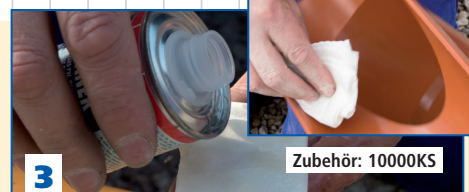
1

• Loch markieren.



2

• Schneiden mit Stichsäge oder Winkelschleifer.



3

• Rohr und Fitting mit PVC-U-Reiniger reinigen.
 Zubehör: 10000KS



4

Zubehör: 10000KS

!!! Auf dem Klebefitting einen dicken Klebestrang auftragen ca. 4 mm.



5

Trocknungszeit mind. 20 Min.

Klebefitting auf Rohrleitung ausrichten, andrücken und mit beiliegenden Kabelbindern fixieren. Überschüssigen Kleber entfernen.



6

Bitte die Hinweise des Kleberherstellers beachten.

Airfit GmbH & Co. KG • Gewerbegebiet Zingsheim-Süd 40 • 53947 Nettersheim - Germany

Tel.: +49 (0) 2486 80 28 19 • Fax.: +49 (0) 2486 80 27 37 • www.airfit.eu • post@airfit.eu • Ein Unternehmen der Zimmermann-Gruppe

Änderungen vorbehalten. Weitere Produkte in Vorbereitung - Abbildungen können vom Original abweichen.

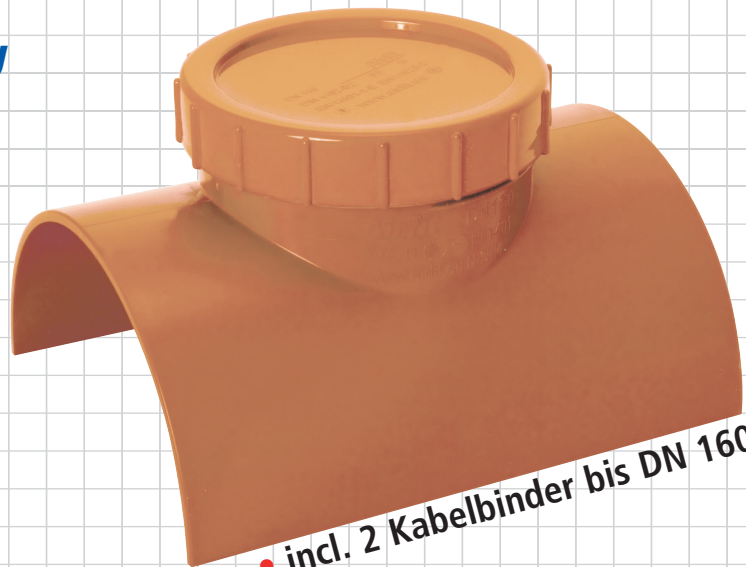
Die Kabelbinder dienen als Montagehilfe.

Weil's einfacher geht!

Airfit

Klebereinigung

PVC-U



• incl. 2 Kabelbinder bis DN 160



Dimensionen - Art.-Nr.:

DN 125

Art. Nr. **12500KR**

DN 160

Art. Nr. **16000KR**

Zubehör: Art. Nr. **20110KS**

Zugangsöffnung \varnothing 110
Kreisschneider \varnothing 110 mm

Dimensionen - Art.-Nr.:

DN 200

Art. Nr. **20010KR**

DN 250

Art. Nr. **25000KR**

DN 315

Art. Nr. **31500KR**

DN 400

Art. Nr. **40000KR**

Zubehör: Art. Nr. **21152KS**

Zugangsöffnung \varnothing 160
Kreisschneider \varnothing 152 mm

Zubehör: Kreisschneider \varnothing 110/152 mm

Bohrtiefe 47 mm HSS-Bimetall, komplett, für Kunststoff u. Metall.
Bei Metallrohr, kleine Drehzahl einstellen und Schneidöl zugeben.



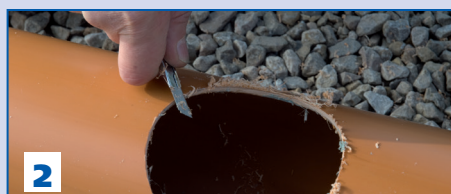
Die Kabelbinder dienen als Montagehilfe.

Montageanleitung für Klebereinigungen:



1

• Loch bohren.



2

• Entgraten.



3

• Rohr und Fitting mit PVC-U-Reiniger reinigen.



4

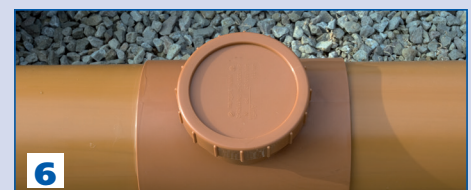
!!! Auf dem Klebefitting
einen dicken Klebestrang
auftragen ca. 4 mm.



5

Trocknungszeit mind. 20 Min.

Klebefitting auf Rohrleitung ausrichten, andrücken und mit
beiliegenden Kabelbindern fixieren.
Überschüssigen Kleber entfernen.



6

Bitte die Hinweise des
Kleberherstellers beachten.

Airfit GmbH & Co. KG • Gewerbegebiet Zingsheim-Süd 40 • 53947 Nettersheim - Germany

Tel.: +49 (0) 2486 80 28 19 • Fax.: +49 (0) 2486 80 27 37 • www.airfit.eu • post@airfit.eu • Ein Unternehmen der Zimmermann-Gruppe